

KOBELCO

SK230SRLC

■ **Bakinhoud:**0,51 - 0,93 m³■ **Motorvermogen:**124 kW / 2.000 min⁻¹■ **Bedrijfgewicht:**

23.800 - 24.300 kg



Complies with the EU Stage V
exhaust emission regulation

We Save You Fuel
Achieving a Low-Carbon Society

Krachtig én zuinig

Nog stiller door iNDr.

SK230SR_{LC}





"KOBELCO heeft ervoor gezorgd dat het binnendraai concept de standaard voor middelgrote machines is geworden. En door steeds nieuwe innovaties te introduceren, zoals het geluidsverlagende en stofwerende iNDr-systeem, levert KOBELCO meerwaarde en is het bedrijf toonaangevend binnen de branche met bouwmachines die uitstekend presteren in bebouwde gebieden. De nieuwe SK230SRLC is net zo compact als eerdere machines en beschikt over het door KOBELCO ontwikkelde iNDr-systeem, maar is uitgerust met een nieuwe, grotere motor die beter is voor het milieu. Hoewel de machine krachtiger is, is het brandstofverbruik laag gebleven. Daarnaast is de machine duurzamer. De nieuwe, wereldwijd geïntroduceerde SK230SRLC, werkt voor onze aarde."



Lage geluidsproductie en gemakkelijk onderhoud maakt de machine nog aantrekkelijker. Nieuw ontwerp leidt tot revolutionaire constructie.

Hoewel de motorruimte werd vergroot om te voldoen aan de Tier V-normen, heeft Kobelco door de opstelling van het iNDR-systeem aan te passen een goed vormgegeven machine met veel zicht weten te creëren.

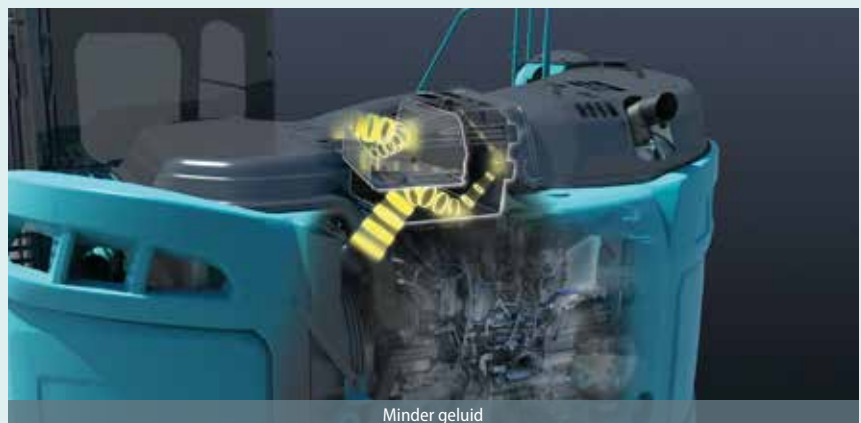
iNDR absorbeert geluidsenergie door een luchtstroom te creëren, die als koelkanaal de motor afkoelt. Het nieuwe model is uitgerust met een SCR-unit. Dit maakte een nieuw ontwerp nodig met aan de bovenkant twee haaks op elkaar staande kanalen. Er is nu voldoende ruimte om het geluid van de motor te absorberen. De nieuwe graafmachines zijn hierdoor net zo stil als conventionele modellen.



De resultaten zijn uitzonderlijk. De grote voordelen:

'Ultimate Low Noise' wordt bereikt door geluidslekkage te minimaliseren

Het geluid van de motor en de koelventilator wordt geabsorbeerd door het kanaal, waardoor de machine ruim voldoet aan de geldende regelgeving. 'Ultimate Low Noise' is de benaming die Kobelco geeft aan dit systeem, dat alle geluidsnormen overtreft en het geluid verlaagt tot 97 dB(A).



Minder geluid

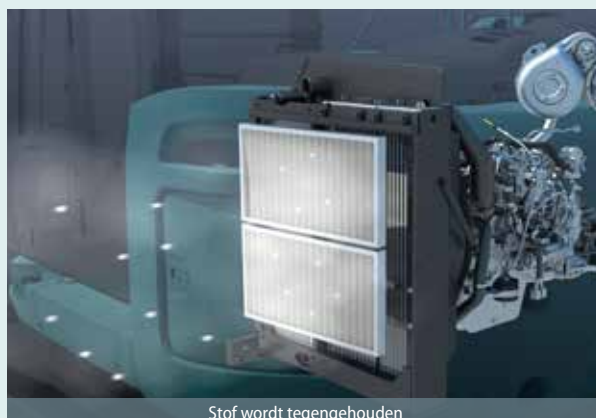
Door stof te weren blijft koelsysteem optimaal functioneren

Het zeer dichte, 60-mazige filter* houdt stof in de aangevoerde lucht tegen. Dit voorkomt verstopping van het koelsysteem en het luchtfilter, waardoor ze optimaal blijven presteren. Het gegolfde filter laat lucht door de bovenkant van de 'golven' terwijl het stof zich onderin verzamelt. Dit zorgt voor een onbelemmerde luchtaanvoer.



Hoe het filter stof opvangt

*60-mazig betekent dat het filter per vierkante inch 60 gaatjes heeft, gevormd door horizontale en verticale staaldraden.



Stof wordt tegengehouden

Eenvoudig filteronderhoudsysteem vergemakkelijkt het schoonmaken

Voor de dagelijkse inspectie hoeft het iNDR-filter alleen visueel te worden gecontroleerd. Als het filter vol begint te raken kan hij gemakkelijk schoongemaakt worden d.m.v. een stoomcleaner.





Ruim en duidelijk zicht naar achteren

Hoewel de motorruimte groter is, is de hoogte van de motorkap beperkt gebleven. Hierdoor is het zicht naar achteren uitstekend. Bovendien kan de machinist de situatie achter de machine goed in de gaten houden met behulp van de duidelijke groothoekbeelden van de achteruitkijkcamera, waarmee de machine standaard is uitgerust.



Lagere NOx-uitstoot

Nieuwe milieuvriendelijke motor

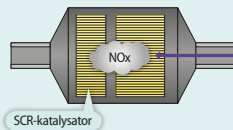
SCR-systeem met DEF/AdBlue NIEUW

Het uitlaatsysteem van de motor beschikt over een SCR-systeem dat de NOx-uitstoot omzet in onschadelijk stikstof en water. Door dit te combineren met een systeem dat het gas opvangt dat uit de uitlaat komt en PM afvoert, is de uitstoot van de SK230SRLC veel schoner en voldoet daarmee aan de Tier V-emissionormen.



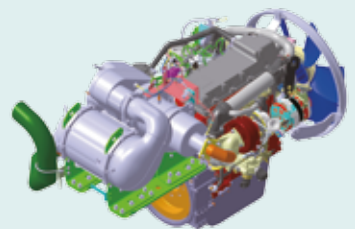
■ Verlaagde NOx-uitstoot
(Vergeleken met eerdere modellen)

Bijna **88%** lager

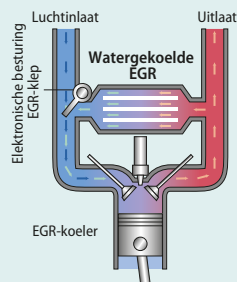


Verlaagt brandstofverbruik en minimaliseert uitlaatemissie

Hino-motoren staan bekend om hun lage brandstofverbruik en milieuvriendelijkheid. Kobelco heeft ze speciaal afgesteld voor gebruik in hun eigen machines. Het common-rail-injectiesysteem, de variabele geometrie (VG) turbocharger en het systeem voor uitlaatgasrecirculatie (EGR) verlagen de hoeveelheid fijnstof (PM) terwijl de grote EGR-koeler de vorming van stikstofoxide (NOx) aanzienlijk beperkt.



Bij hoge temperaturen vormen stikstof en zuurstof stikstofoxiden (NOx). Door de hoeveelheid zuurstof en de verbrandingstemperatuur te verlagen, wordt er veel minder NOx geproduceerd.



EGR-koeler

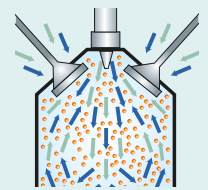
Terwijl er voldoende zuurstof wordt aangevoerd voor verbranding, worden gekoelde uitlaatgassen vermengd met de ingevoerde lucht en opnieuw door de motor geleid. Hierdoor worden het zuurstofgehalte en de verbrandingstemperatuur verlaagd.

Lagere fijnstof-uitstoot

Fijnstof is hoofdzakelijk roet afkomstig van onvolledige verbranding; verbeterde verbranding beperkt de uitstoot van fijnstof. Filters zorgen voor verdere beperking van fijnstofuitstoot.

Common-rail-systeem

Hogedrukinjectie vernevelt de brandstof en een nauwkeurigere injectie zorgt voor een efficiëntere verbranding. Dit draagt ook bij aan een lager brandstofverbruik.



Common-rail-systeem

Ongeëvenaarde kostenbeheersing

Krachtigere prestaties: ongekende productiviteit.

Verlaagd brandstofverbruik met betere prestaties

Superieur graafvolume

Deze graafmachine biedt zelfs bij een verlaagd brandstofverbruik een dynamische graafkracht en is daarmee toonaangevend in zijn klasse.

- Max. graafkracht bak (Power Boost ingeschakeld)

132 kN (ISO 6015)

- Max. graafkracht graafarm (Power Boost ingeschakeld)

96,8 kN (ISO 6015)



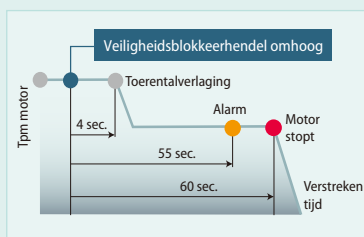
Energiezuinig systeem

ECO-modus: gericht op besparing

De ECO-modus van Kobelco zorgt ervoor dat de motor en andere onderdelen maximaal functioneren zodat de machine nog zuiniger is. U hoeft alleen maar op een knop te drukken om de modus te kiezen die het best past bij het uit te voeren werk en de werkomstandigheden.

- Optimale bediening met drie modi

- H** H-modus ••• Maximale kracht voor maximale productiviteit tijdens de zwaarste werkzaamheden
- S** S-modus ••• Ideale balans van productiviteit en brandstofbesparing voor verschillende stedenbouwkundige projecten
- E** ECO-modus ••• Minimaal brandstofverbruik voor utiliteitsprojecten en andere werkzaamheden die om precisie vragen



AIS (Auto Idle Stop)

Als de veiligheidsblokkeerhendel omhoog staat, stopt de motor automatisch. Dit voorkomt onnodig stationair draaien, waardoor brandstof wordt bespaard en de CO₂-uitstoot wordt verlaagd.

Hydraulisch systeem verlaagt energieverlies

De leidingen in het door Kobelco zelf ontwikkelde hydraulische systeem zijn zo geplaatst dat de wrijvingsweerstand wordt verlaagd. Ook de kleppen zorgen voor een hogere efficiëntie, waardoor er minder energieverlies optreedt.

Altijd en eeuwig. Gisteren, vandaag en morgen. Geobsedeerd door brandstofbesparing.

Gedurende de afgelopen 8 jaar is Kobelco erin geslaagd het brandstofverbruik gemiddeld met ongeveer 31% te verlagen. Ons streven is toonaangevend te zijn op het gebied van brandstofbesparing.

- Vergelijken met de SK200SR-IS (2004)

E ECO-modus (SK230SRLC-5) ••• Bijna **31%** lager

Ideaal voor bebouwde gebieden door zijn grote werkbereik, zelfs in krappe ruimtes

Efficiënter door minimale zwenkradius

Het conragewicht steekt maar iets verder uit dan het rijwerk. De machinist kan zich dus concentreren op zijn werkzaamheden. En het verlaagt ook de kans op aanrijdingsschade.

Geschikt voor ruimtes kleiner dan 4.060 mm

Door het compacte ontwerp kan de machine continu 180° graven, zwenken en storten in een werkruimte van 4,06 m.

Werkzaamheden probleemloos combineren

Ook deze machines zijn uitgerust met verschillende systemen waarmee inching en gecombineerde werkzaamheden eenvoudig en nauwkeurig zijn uit te voeren. Nivelleren en andere gecombineerde werkzaamheden zijn probleemloos uit te voeren.

Zwenkbediening verlaagt cyclustijd

11,0-minuut-1 snelle cyclustijd. Graven, zwenken, laden - doordat er continu kan worden gewerkt, kunnen werkzaamheden sneller worden uitgevoerd.

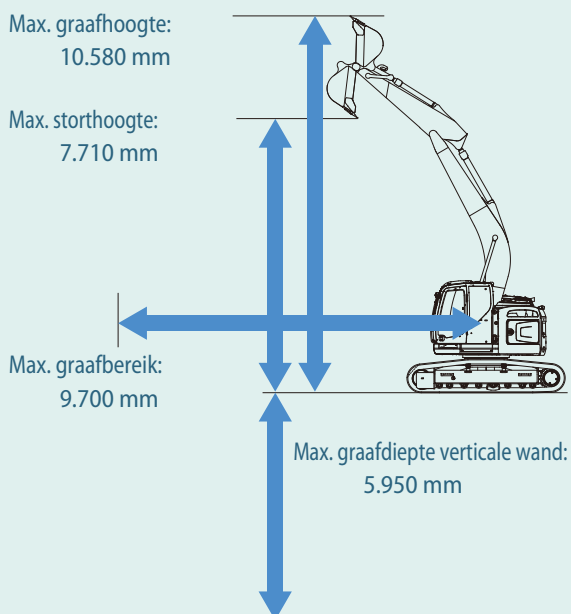
Grote trekkracht van trekbalke zorgt voor krachtige rijprestaties

Deze nieuwe graafmachines maken licht werk van steile hellingen en oneffen wegen terwijl er soepel van richting kan worden veranderd.

Trekkracht trekbalke: 229 kN

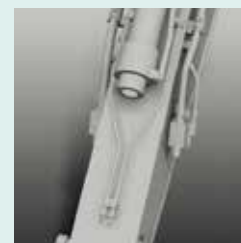
Uitstekend graafbereik

Groter werkbereik met ongeëvenaarde verticale graafdiepte.



Speciale hydraulische leidingen voor snelwissel

Een hydraulische snelwisselleiding, om uitrustingsstukken sneller te verwisselen, is als optie verkrijgbaar.



Eenvoudig te bedienen en veilig

Gebruiksvriendelijk ontwerp en grotere veiligheid vergroten efficiëntie en productiviteit.



Gebruiksvriendelijk en overzichtelijk bedieningspaneel



Multi-display kleurenscherm

Het lcd multi-display van het bedieningspaneel is gemakkelijk af te lezen door de heldere kleuren en grafische weergave. De display geeft onder andere het brandstofverbruik en de onderhoudsintervallen aan.

- 1 Op de analoge meter is het brandstofpeil en de temperatuur van het koelwater gemakkelijk af te lezen
- 2 Groen lampje geeft laag brandstofverbruik aan tijdens werkzaamheden
- 3 PM-accumulatie display (links)/AdBlue-niveaumeter (rechts)
- 4 Brandstofverbruik
- 5 Graafmodustoets
- 6 Monitorweergavetoets

Selectietoets voor uitrustingsstukken

Met één enkele druk op de knop wordt het hydraulisch circuit en de hoeveelheid olie aangepast aan het gekozen uitrustingsstuk. De pictogrammen zorgen ervoor dat de bestuurder in één oogopslag zijn keuze kan controleren.

Veiligheid

ROPS-cabine

De ROPS (Roll-Over-Protective Structure) cabine voldoet aan de ISO-normen (ISO-12117-2: 2008) en biedt de machinist meer bescherming wanneer de machine mocht kantelen.



TOP-bescherming II
(voldoet aan ISO10262-normen)



Standaard voorzien van beugels voor vandalismebescherming (neem contact op met uw KOBELCO-dealer voor het plaatsen van vandalisme- of steenslagbescherming).

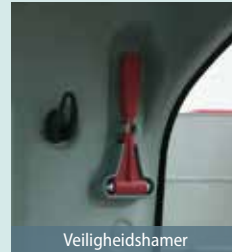
Meer zicht voor meer veiligheid



Linker achteruitkijkspiegel



Achteruitzicht vanuit cabine



Veiligheidshamer

Standaard uitgerust met camera aan de rechterkant

NIEUW

Naast de achteruitkijkcamera is de machine standaard uitgerust met een camera aan de rechterkant zodat de machinist goed zicht heeft aan alle kanten van de machine.



Achteruitkijkcamera



Camera aan de rechterkant



Monitor Achterkant Rechts



AdBlue-niveaumeter



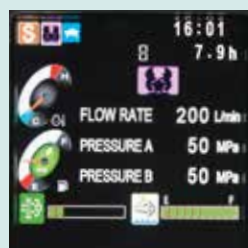
Brandstofverbruik



Onderhoud



Brekermodus



Knipschaarmodus

De cabine is speciaal ontworpen rondom de machinist

De grote, ruime cabine is voorzien van functies die het bedienen vergemakkelijken.



Comfort

Grote, ruime cabine

Het vierkante ontwerp benut de rechte lijnen optimaal, zodat de binnenkant van de cabine nu 4% groter is. De bedieningselementen strekken zich letterlijk uit voor de machinist. En de luchtdichtheid van 50 Pa houdt stof buiten de deur.

Soepel bedienbare joystick maakt werken gemakkelijker en minder vermoeiend

Het vergt 25% minder inspanning om de joystick te gebruiken. Dus raakt men tijdens lange werkdagen of continu werken minder snel vermoeid.



Ruim zicht

Aan de rechterkant heeft het grote raam geen middenstijl. De hele cabine is ontworpen met het oog op een ruim blikveld, zodat de machinist naar voren, links en rechts onbelemmerd zicht heeft. Door de spiegel kan de machinist eenvoudig zien of de situatie rondom de machine veilig is.



Brede, hoge deuren vergemakkelijken in- en uitstappen

De bedieningskast en veiligheidsblokkeerhendel staan onder een grotere hoek en de hoogte van de deurgreep vereenvoudigt in- en uitstappen.



Comfortabelere stoel verhoogt de productiviteit

Het interieur van de cabine biedt de machinist veel comfort. De stoel zit altijd goed, tijdens het werk en daarna, en de ergonomische lay-out van de cabine maakt een soepele en probleemloze bediening mogelijk.



Stoelvering absorbeert trillingen



De rugleuning van de stoel is in hoge mate verstelbaar



Door de dubbele geleiders kan de stoel geheel naar wens worden versteld

Apparatuur ontworpen voor comfort en gemak



Radio met Bluetooth **NIEUW**

De radio is voorzien van Bluetooth, zodat verbinding kan worden gemaakt met een smartphone of andere toestellen.



Krachtige automatische airconditioning

Tot de standaarduitrusting behoort ook een automatische airconditioning die ervoor zorgt dat het het hele jaar door aangenaam is in de cabine.



Ruim opbergvak



Grote bekerhouder



USB/AUX



12V-contactpunt

Goed onderhoud zorgt voor optimale efficiëntie

KKobelco-machines zijn zo ontworpen dat controles en onderhoud snel en eenvoudig kunnen worden uitgevoerd.



Display machine-informatie

- Alleen de onderhoudsinformatie die nodig is, op het moment dat het nodig is
- Zelf-diagnosefunctie detecteert en toont problemen die zich voordoen in het elektrische systeem
- Onderhoudsdiagnosefunctie vergemakkelijkt het controleren van de machinestatus
- Legt eerdere defecten vast, zoals ongewone en tijdelijke storingen

Informatiescherm

Eenvoudig onderhoud ter plaatse NIEUW



AdBlue tank

De vulpod van de adBlue tank is gemakkelijk toegankelijk.



Motoronderhoud

Door het onderhoudsgebied een stap lager te plaatsen is de motor gemakkelijk bereikbaar.



Handgreep

De handrail naast de trede vergemakkelijkt de toegang tot de onderhoudsopening in het bovenste deel van de graafarm.

Onderhoudswerkzaamheden en dagelijkse controles etc. kunnen vanaf de grond worden uitgevoerd

Door de lay-out is voor veel dagelijkse controles en regelmatig onderhoud alles vanaf de grond gemakkelijk bereikbaar.



Motoroliefilter



Brandstoffilter met geïntegreerde waterscheider



iNDR-filter/radiateurreservoir/luchtfilter



Regelventiel

Voor snel onderhoud zijn maar een paar procedures nodig



Het reservoir voor de ruitensproeiervloeistof bevindt zich onder de vloermat in de cabine.



Aftappplug voor motorolie kan zonder gereedschap worden opgezet.



De brandstoftank heeft een bodemflens en een grote aftapkraan.

Kwaliteit die blijft. Waardevolle activa tillen uw activiteiten naar een hoger niveau.

Een sterke constructie en bewezen betrouwbaarheid zorgen ervoor dat deze machines zwaar werk aankunnen en in lastige omstandigheden goed presteren. Deze machines behouden hun waarde tijdens hun hele levensduur.



Verbeterd filtersysteem

Schone brandstof en hydraulische vloeistof zonder vervuiling zijn essentieel voor constante prestaties. De verbeterde filtersystemen verkleinen het risico op mechanische storingen, verlengen de levensduur en vergroten de duurzaamheid.

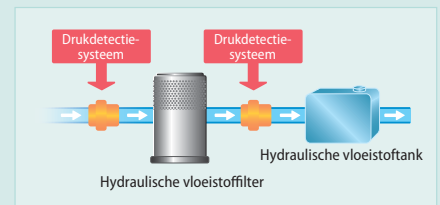
Hydraulische vloeistoffilter ^{NIEUW}

Ons superfijn filter wordt beschouwd als de beste binnen de sector en vangt zelfs de kleinste deeltjes op. Nieuw deksel voorkomt vervuiling tijdens het vervangen van filters.



Hydraulische vloeistoffilter met verstoppingsdetector ^{NIEUW}

Druksensoren bij de in- en uitlaat van het hydraulische vloeistoffilter monitoren het verschil in druk om de mate van verstopping te bepalen. Als het drukverschil een bepaald niveau overschrijdt, verschijnt er een waarschuwing op de multi-display. Zo kan eventuele vervuiling uit het filter worden verwijderd voordat dit de hydraulische vloeistoftank bereikt.



Grotere brandstoffilter ^{NIEUW}

Het vergrote brandstoffilter met ingebouwde waterafscheider maximaliseert de filterprestaties.



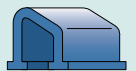
Luchtfilter met dubbel element

Het grote element beschikt over een dubbel filter dat de motor schoon houdt, zelfs in industriële omgevingen.

Snel en eenvoudig schoon te maken



De vloermat bestaat uit twee stukken en heeft handvatten waardoor hij gemakkelijk te verwijderen is. De opstaande randen van de mat houden vuil en grind tegen, wat het schoonmaken vergemakkelijkt.



Speciaal ontworpen rupsframe is moeiteloos van modder te ontdoen.

Longlife hydraulische olie:
5.000
uur

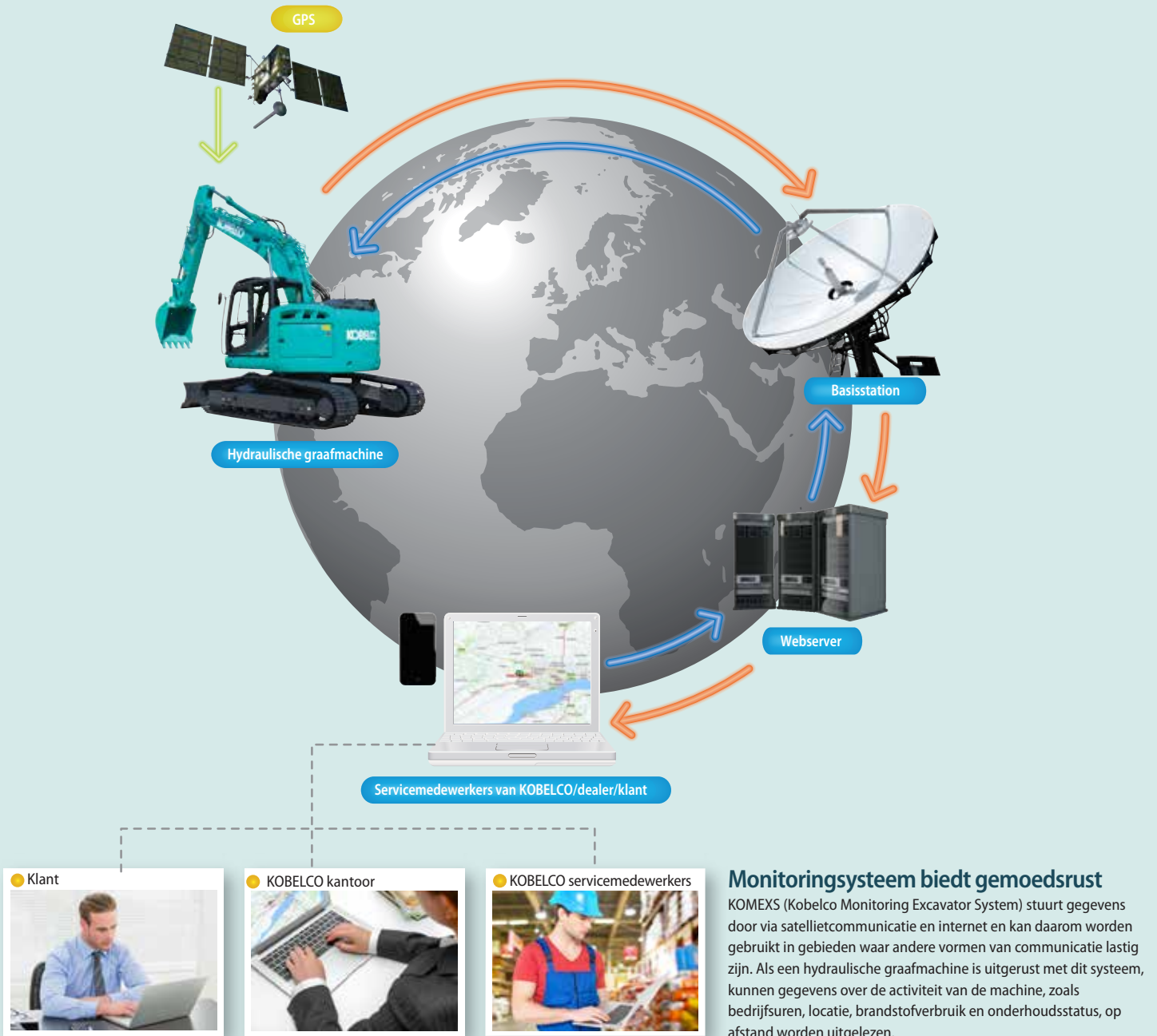
Long-interval maintenance

Longlife hydraulische olie voor lagere kosten.

Vervangingscyclus:
1.000
uur

Uiterst duurzaam superfijn filter

Het krachtige hydraulische oliefilter is voorzien van zeer duurzame glasvezels met een groot reinigingsvermogen.



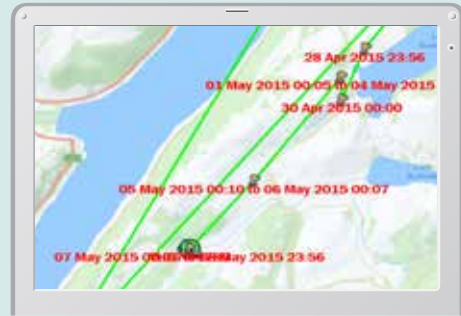
Monitoringsysteem biedt gemoedsrust

KOMEXS (Kobelco Monitoring Excavator System) stuurt gegevens door via satellietcommunicatie en internet en kan daarom worden gebruikt in gebieden waar andere vormen van communicatie lastig zijn. Als een hydraulische graafmachine is uitgerust met dit systeem, kunnen gegevens over de activiteit van de machine, zoals bedrijfsuren, locatie, brandstofverbruik en onderhoudsstatus, op afstand worden uitgelezen.

Direct toegang tot bedrijfsstatus

Locatiegegevens

Zelfs voor locaties waar communicatie lastig is, zijn nauwkeurige locatiegegevens te verkrijgen.

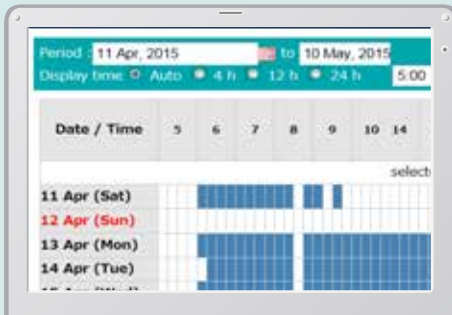


Werkgegevens

Type of Operation	Working Hrs	Ratio
Total Working Hrs	169 Hrs	100 %
Digging Hrs	72.2 Hrs	43 %
Traveling Hrs	18.3 Hrs	11 %
Idle Hrs	15.9 Hrs	9 %
Opt AM Hrs	62.5 Hrs	37 %
Crane Mode Hrs	0 Hrs	0 %

Bedrijfsuren

- Een vergelijking van de bedrijfsuren van machines op meerdere locaties laat zien welke locaties drukker en rendabeler zijn.
- De bedrijfsuren kunnen per locatie nauwkeurig worden vastgelegd, bijvoorbeeld om de inzet van huurmachines te bepalen.



Dagelijks verslag

Gegevens brandstofverbruik

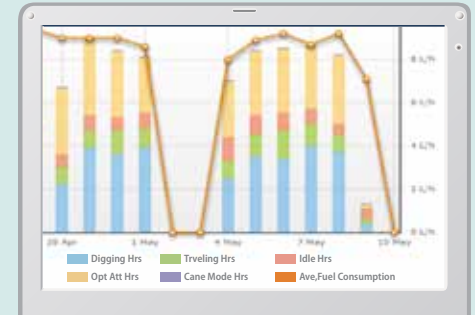
Gegevens over brandstofverbruik en stationair lopen kunnen worden gebruikt om verbetering van het brandstofverbruik aan te geven.

Work mode	Working Hrs	Total Fuel Consumption
H mode	2:00	24.5 L
S mode	0:00	0.0 L
E mode	169:19	1489.7 L
TOTAL	171:25	1514.2 L

Brandstofverbruik

Grafiek van type werkzaamheden

De grafiek laat zien hoe de bedrijfsuren zijn verdeeld over verschillende activiteiten, zoals graven, stationair lopen, rijden en optionele werkzaamheden.



Werkstatus

Onderhoudsgegevens en waarschuwingen

Onderhoudsgegevens

- Laat onderhoudsstatus zien van individuele machines voor meerdere locaties.
- De onderhoudsgegevens worden ook doorgestuurd naar servicemedewerkers van KOBELCO voor een efficiëntere planning van periodiek onderhoud.

Model	Serial No.	Hour Meter	Engine Oil
SK135SRLC-3/SK1405RL	YH07-09221 0.38/0.35	734 Hr	434
SK135SRLC-3/SK1405RL	YH07-09289 0.38/0.35	73 Hr	429
SK210LC-9	YQ13-10454 0.8/0.7	960 Hr	58
SK210LC-9	YQ13-10481 0.8/0.7	549 Hr	498
SK75SR-	YT08-20374		

Onderhoud

Waarschuwingen

Dit systeem waarschuwt als er een afwijking wordt gesignaleerd, zodat schade waardoor de machine zou kunnen uitvallen wordt voorkomen.

Waarschuwinginformatie kan per e-mail worden ontvangen

Waarschuwinginformatie of onderhoudsmeldingen kunnen per e-mail worden ontvangen, via een computer of mobiele telefoon.



Berichten die worden getoond wanneer de machine naar het ingestelde gebied terugkeert.

Dagelijkse/maandelijkse rapporten

Op basis van operationele gegevens die worden gedownload naar een computer kunnen dagelijkse en maandelijkse rapporten worden opgesteld.

Beveiligingssysteem

Startalarm

Het systeem kan een alarm laten afgaan als de machine wordt bediend buiten de vastgestelde tijden.

Startalarm - buiten vastgestelde werktijden

Gebiedsalarm

Het systeem kan ook zo worden ingesteld dat een alarm afgaat als de machine het vastgestelde gebied verlaat.

Gebiedsalarm - buiten vastgesteld gebied

Motor

Model	HINO J05EVA-KSDS
Type	Watergekoelde, 4-taktdieselmotor met 4 cilinders en directe injectie, turbocharger en intercooler (Stage V gecertificeerd)
Aantal cilinders	4
Boring en slag	112 mm x 130 mm
Cilinderinhoud	5,123 l
Nominaal vermogen	119 kW/2.000 min ⁻¹ (ISO 9249) 124 kW/2.000 min ⁻¹ (ISO 14396)
Max. koppel	640 N·m/1.600 min ⁻¹ (ISO 9249) 660 N·m/1.600 min ⁻¹ (ISO 14396)

Hydraulisch systeem

Pomp	
Type	Twee pompen met variabele opbrengst en één tandwielpomp
Max. pompopbrengst	2 x 220 l/min 1 x 20 l/min
Instelling ontlastklep	
Giek, graafarm en bak	34,3 MPa {350 kgf/cm ² }
Power Boost	37,8 MPa {385 kgf/cm ² }
Rijcircuit	34,3 MPa {350 kgf/cm ² }
Zwenkcircuit	29,0 MPa {296 kgf/cm ² }
Bedieningscircuit	5,0 MPa {50 kgf/cm ² }
Pomp regelleiding	Tandwielpomp
Hoofdregelefluiters	8 spoelen
Oliekoeler	Luchtkoeling

Zwenksysteem

Zwenkmotor	Axiale zuigermotor
Rem	Hydraulisch; vergrendelt automatisch als de zwenkhandel in neutraal staat
Parkeerrem	Schijfrem in oliebad, hydraulisch, automatisch
Zwensnelheid	12,6 min ⁻¹ {rpm}
Zwenkoppel	71,5 kN·m
Zwenkradius achterzijde	1.690 mm
Min. zwenkradius voorzijde	2.370 mm

Uitrustingsstukken

Dieplepelbak- en graafarmcombinatie

Gebruik			Dieplepelbak			
			Normaal graafwerk			
Bakinhoud	ISO met kop	m ³	0,51	0,7	0,8	0,93
	Afgestroken	m ³	0,39	0,52	0,59	0,67
Breedte opening	Met zijmessen	mm	870	1.080	1.160	1.330
	Zonder zijmessen	mm	770	980	1.060	1.230
Aantal baktanden			3	5	5	5
Bakgewicht		kg	520	630	650	710
Combinaties	Standaard graafarm van 2,87 m		○	○	◎	△

◎ Standaard ○ Aanbevolen △ Alleen laden

Rijsysteem

Rijmotoren	2 axiale zuigermotoren met 2 snelheden
Rijremmen	Hydraulische rem per motor
Parkeerremmen	Schijfrem in oliebad per motor
Rijrupsen	49 beide zijden
Rijsnelheid	5,8 / 3,5 km/h
Trekkracht trekbal	229 kN {23.300kgf} (ISO 7464)
Maximale helling	70% {35°}

Cabine en bediening

Cabine
De weersbestendige, geluidsonderdrukkende stalen cabine rust op met siliconenolie gevulde dempers en is voorzien van een zware, isolerende vloermat.

Bediening	
Twee rijhendels en twee rijpedalen	
Twee hendels voor graven en zwenken	
Elektrische, draaiende gashendel	
Geluidsniveau	
Extern	97 dB(A) (ISO6395)
Machinist	70 dB(A) (ISO6396)

Giek, graafarm en bak

Giekcilinders	120 mm x 1.355 mm
Graafarmcilinder	130 mm x 1.406 mm
Bakcilinder	110 mm x 1.064 mm

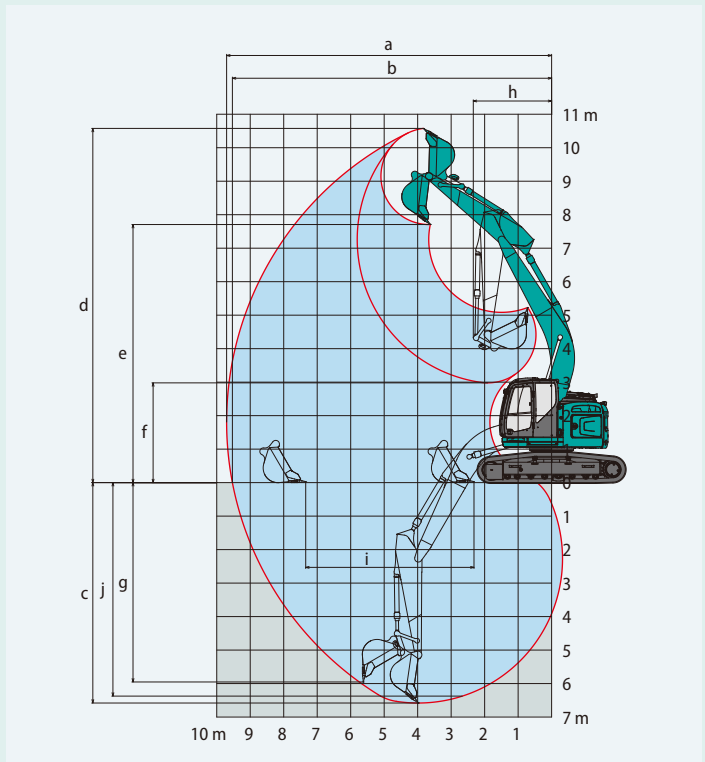
Vulcapaciteit en smeringen

Brandstoftank	330 l
Koelsysteem	24 l
Motorolie	20,5 l
Rijreductie-unit	2 x 5,0 l
Zwenkreductie-unit	2,7 l
Hydraulische olietank	114 l olietank
	230 l hydraulisch systeem
DEF/AdBlue-tank	33,9 l

Werkbereik

Eenheid: m

Giek	Graafarm	
		5,62 m
		2,87 m
Bereik		
a- Max. graafbereik		9,70
b- Max. graafbereik op de grond		9,53
c- Max. graafdiepte		6,58
d- Max. graafhoogte		10,58
e- Max. storthoogte		7,71
f- Min. storthoogte		2,98
g- Max. graafdiepte verticale wand		5,95
h- Min. zwenkradius		2,37
i- Horizontaal graafbereik op de grond		5,03
j- Graafdiepte bij 2,4 m vlakke grond		6,37
Bakinhoud ISO met kop	m ³	0,80



Graafkracht (ISO 6015)

Eenheid: kN

Lengte graafarm	
	2,87 m
Graafkracht bak	120
	132*
Graafkracht graafarm	88
	96,8*

*Power Boost ingeschakeld

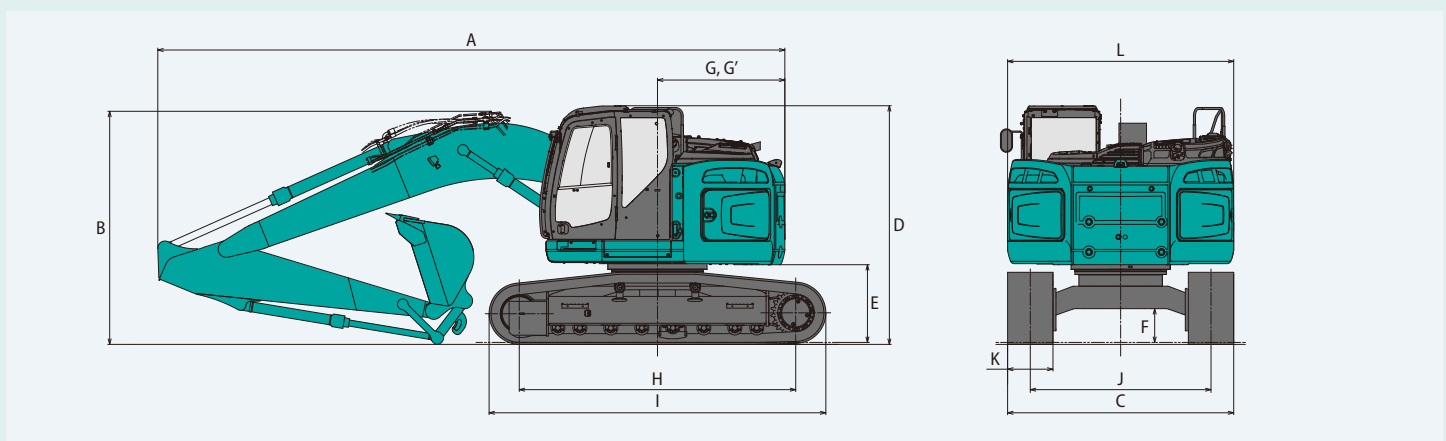
Afmetingen

Lengte graafarm	
	2,87 m
A Totale lengte	8.830
B Totale hoogte (tot bovenkant giek)	3.160
C Totale breedte	2.990
D Totale hoogte (tot bovenkant cabine)	3.160
E Bodemvrijheid aan achterzijde*	1.030
F Bodemvrijheid*	445
G Zwenkradius achterzijde	1.690

Eenheid: mm

G'	Afstand hart draaikrans tot achterkant	1.680
H	Wielafstand	3.660
I	Totale lengte rijwerk	4.450
J	Breedte rijwerk of ketting	2.390
K	Rupsbreedte	600
L	Totale breedte bovenbouw	2.990

*Exclusief rupshoogte

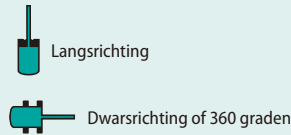
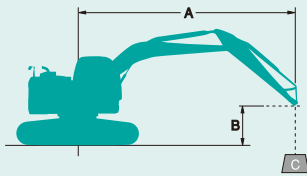


Bedrijfgewicht en bodemdruk

Bij standaarduitvoering: standaardgiek, graafarm van 2,87 m en bak met een inhoud van 0,8 m³ ISO met kop.

Uitrusting		3-ribsrupsplaten (gelijke hoogte)			
Rupsbreedte	mm	600	700	790	900
Totale breedte	mm	2.990	3.090	3.180	3.290
Bodemdruk	kPa	49	43	38	34
Bedrijfgewicht	kg	23.800	24.100	24.300	24.600
Bodemdruk met schuifblad	kPa	53	-	-	-
Bedrijfgewicht met schuifblad	kg	25.400	-	-	-

Hefvermogens



A: Bereik van zwenkmiddelpunt tot bovenkant graafarm
 B: Hoogte bovenkant graafarm boven/onder grondniveau
 C: Hefvermogen uitgedrukt in kilogram
 Zonder bak
 Instelling ontlastklep: 37,8 Mpa {385 kgf/cm²}

Specificaties enkele giek

SK230SRLC		Graafarm: 2,87 m		Zonder bak	Contragewicht: 5.910 kg		Rups: 600 mm		HEAVY LIFT				Bij maximaal bereik		Radius	
B	A	1,5 m		3,0 m		4,5 m		6,0 m		7,5 m						
		Langsrichting	Dwarsrichting	Langsrichting	Dwarsrichting	Langsrichting	Dwarsrichting	Langsrichting	Dwarsrichting	Langsrichting	Dwarsrichting	Langsrichting	Dwarsrichting			
9,0 m	kg													*3.930	*3.930	3,99 m
7,5 m	kg					*5.320	*5.320							*3.220	*3.220	5,97 m
6,0 m	kg					*5.810	*5.810	*5.350	5.010					*2.990	*2.990	7,11 m
4,5 m	kg			*9.260	*9.260	*7.790	7.600	*6.590	4.850	*4.270	3.390			*2.950	*2.950	7,81 m
3,0 m	kg					*9.430	7.040	*7.300	4.610	5.220	3.290			*3.040	2.870	8,18 m
1,5 m	kg					*10.770	6.540	7.130	4.370	5.100	3.180			*3.260	2.760	8,25 m
GN	kg			*6.430	*6.430	10.980	6.270	6.940	4.200	5.010	3.100			*3.670	2.810	8,05 m
-1,5 m	kg	*6.680	*6.680	*10.560	*10.560	*10.660	6.200	6.870	4.140	*4.960	3.080			*4.420	3.060	7,55 m
-3,0 m	kg	*10.930	*10.930	*12.280	12.190	*9.200	6.270	*6.820	4.180					*5.740	3.650	6,67 m
-4,5 m	kg			*8.190	*8.190	*6.230	*6.230							*5.000	*5.000	5,24 m

SK230SRLC		Graafarm: 2,87 m		Zonder bak	Contragewicht: 5.910 kg + 1.400 kg		Rups: 600 mm		HEAVY LIFT				Bij maximaal bereik		Radius	
B	A	1,5 m		3,0 m		4,5 m		6,0 m		7,0 m						
		Langsrichting	Dwarsrichting	Langsrichting	Dwarsrichting	Langsrichting	Dwarsrichting	Langsrichting	Dwarsrichting	Langsrichting	Dwarsrichting	Langsrichting	Dwarsrichting			
9,0 m	kg													*3.930	*3.930	3,99 m
7,5 m	kg					*5.320	*5.320							*3.220	*3.220	5,97 m
6,0 m	kg					*5.810	*5.810	*5.350	*5.350					*2.990	*2.990	7,11 m
4,5 m	kg			*9.260	*9.260	*7.790	*7.790	*6.590	5.510	*4.270	3.890			*2.950	*2.950	7,81 m
3,0 m	kg					*9.430	8.010	*7.300	5.270	*5.860	3.800			*3.040	*3.040	8,18 m
1,5 m	kg					*10.770	7.510	*7.960	5.030	5.750	3.680			*3.260	3.210	8,25 m
GN	kg			*6.430	*6.430	*11.190	7.240	7.830	4.860	5.660	3.600			*3.670	3.270	8,05 m
-1,5 m	kg	*6.680	*6.680	*10.560	*10.560	*10.660	7.170	7.760	4.800	*4.960	3.580			*4.420	3.550	7,55 m
-3,0 m	kg	*10.930	*10.930	*12.280	*12.280	*9.200	7.240	*6.820	4.840					*5.740	4.230	6,67 m
-4,5 m	kg			*8.190	*8.190	*6.230	*6.230							*5.000	*5.000	5,24 m

1. Probeer geen lasten te heffen of vast te houden die het hefvermogen voor de aangegeven hefpuntradiussen en hoogtes overschrijden. Het gewicht van alle accessoires samen moet worden afgetrokken van de bovenvermelde hefvermogens.
2. De hefvermogens gelden voor een machine die op een vlakke, stevige en egale ondergrond staat. De gebruiker moet rekening houden met werkomstandigheden, zoals een zachte of oneffen ondergrond, niet-horizontale omstandigheden, zijwaartse belasting, plotseling stilhouden van lading, gevaarlijke omstandigheden, ervaring van personeel enz.
3. Bovenkant graafarm gedefinieerd als hefpunt.
4. De bovengenoemde hefvermogens voldoen aan de ISO 10567 norm. Ze blijven onder 87% van het hydraulisch hefvermogen of 75% van het kantelmoment. Hefvermogens die gemarkeerd zijn met een asterisk (*) worden eerder begrensd door het hydraulisch vermogen dan door het kantelmoment.
5. De machinist moet volledig bekend zijn met de inhoud van de gebruikers- en onderhoudshandleiding alvorens deze machine te bedienen. De voorschriften voor het veilig bedienen van de uitrusting moeten te allen tijde worden opgevolgd.
6. De hefvermogens gelden alleen voor machines in de staat waarin ze werden geproduceerd en uitgerust door KOBELCO CONSTRUCTION MACHINERY CO., LTD.

STANDAARDUITRUSTING

MOTOR

- HINO J05EVA-KSDS dieselmotor met turbocharger en intercooler, Tier V-final gecertificeerd
- Automatische toerentalverlaging
- Auto Idle Stop (AIS)
- Accu's (2 x 12 V - 96 Ah)
- Startmotor (24 V - 5 kW), dynamo 60 A
- Motor schakelt automatisch uit bij lage motoroliedruk
- Carter met aftapkraan
- Luchtfilter met dubbel element
- Brandstofvulpomp

BEDIENING

- Keuzetoets werkmodus (H-, S- en ECO-modus)
- Power Boost
- Tandwielpompe
- Extra N&B piping (proportional hand controlled)
- Hefset (slangbreuk beveiliging giek + haak)
- Snelwisselleiding

ZWENKSYSTEEM EN RIJSYSTEEM

- Zwenkventiel met schokpreventie
- Systeem voor rechttuit rijden
- Twee rijsnelheden met automatische terugschakeling
- Afgedichte en gesmeerde rupsschakels
- Rupsspanners met vetcilinders
- Automatische zwenkrem

SPIEGELS, LICHTEN EN CAMERA'S

- Achteruitkijkspiegels, achteruitkijkcamera en camera aan de zijkant
- Drie werklichten voor

CABINE EN BEDIENING

- Twee voorgestuurde bedieningshendels
- Claxon, elektrisch
- Geïntegreerde, naar links en rechts verschuifbare bedieningskast
- Cabineverlichting (binnen)
- Kleehaakje
- Grote bekerhouder
- Verwijderbare, tweedelige vloermat
- Stoel met luchtvering
- Rolgordel
- Hoofdsteun
- Handgrepen
- Verwarming en ruitontdooier
- Ruitenwisser met intervalschakeling en dubbele ruitensproeier
- Dakraam
- TOP-bescherming (ISO 10262 : 1998)
- Getint veiligheidsglas
- Openschuifbare voorruit met uitneembaar onderste deel
- Overzichtelijke multi-display monitor
- Automatische airconditioning
- Veiligheidshamer
- EU radio (AUX & USB & Bluetooth)
- Drukaflaatknop
- DPF-schakelaar
- 12V-omvormer
- Hydraulische vloeistoffilter met verstoppingsdetector
- Remote machine monitoring system "KOMEXS"
- Hijsogen

OPTIONELE UITRUSTING

- Groot assortiment rupsplaten
- Bescherming aan de voorkant (kan de werking van de bak hinderen)
- Extra contragewicht (+1400 kg)
- Extra licht cabine
- Op 7 manieren verstelbare stoel met vering
- P4-pomp met grotere capaciteit en stalen PTO-behuizing
- Regenkap (kan de werking van de bak hinderen)
- Onderste afdekplaat
- Additionele kettinggeleider
- Schuifblad (alleen voor 600 mm-rups)
- Rijalarm

N.B.: De standaard en optionele uitrusting kunnen variëren. Neem contact op met uw KOBELCO-dealer voor details.

N.B.: In deze brochure kunnen uitrustingsstukken en opties worden vermeld die niet in uw regio verkrijgbaar zijn. Ook kunnen er foto's in staan van machines met specificaties die afwijken van de machines die worden verkocht in uw regio. Neem contact op met de dichtstbijzijnde KOBELCO-dealer voor informatie over door u gewenste onderdelen. Aangezien wij continu productverbeteringen doorvoeren, kunnen alle ontwerpen en specificaties gewijzigd worden zonder kennisgeving vooraf. Copyright **KOBELCO CONSTRUCTION MACHINERY CO., LTD.** Geen enkel onderdeel van deze brochure mag zonder toestemming op enige wijze worden veeleevuldigd.

KOBELCO CONSTRUCTION MACHINERY EUROPE B.V.

Veluwezoom 15
1327 AE Almere
Nederland
www.kobelco-europe.com

Richt uw vragen aan: