

KOBELCO

SK500_{LC}

■ **Bakinhoud:**

1,4 - 3,4 m³

■ **Motorvermogen:**

271 kW / 1.850 min⁻¹

■ **Bedrijfgewicht:**

49.900 kg - 52.800 kg



We Save You Fuel
Achieving a Low-Carbon Society

Krachtig én zuinig



SK500 LC

Zuiver
voor meer
besparingen

Meer kracht
door grotere
productiviteit

Wereldwijd, van bebouwde gebieden tot in mijnen. De ultieme innovatie van Kobelco heeft geresulteerd in duurzame, milieuvriendelijke bouwmaschinen die overal ter wereld alles aankunnen. Meer kracht en een nog lager brandstofverbruik leveren voor elk project besparingen op. De SK500LC van Kobelco is duurzamer dan ooit en opgewassen tegen de meest extreme omstandigheden. De machine biedt daardoor een unieke meerwaarde die zijn tijd vooruit is. Deze machine voldoet bovendien aan de Tier 4-emissienormen dankzij de aanzienlijk verlaagde NOx*-uitstoot. Terwijl Kobelco zich blijft richten op het milieu van de toekomst, zorgt het ook voor een nieuw niveau van productiviteit om de levenscycluskosten te verlagen en de verwachtingen van klanten overal ter wereld te overtreffen.

* NOx: Stikstofoxide

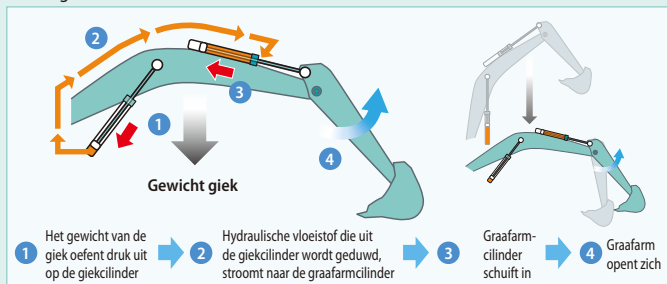


Verdere vernieuwingen voor een nog lager brandstofverbruik

Hydraulisch systeem: Revolutionaire technologie bespaart brandstof

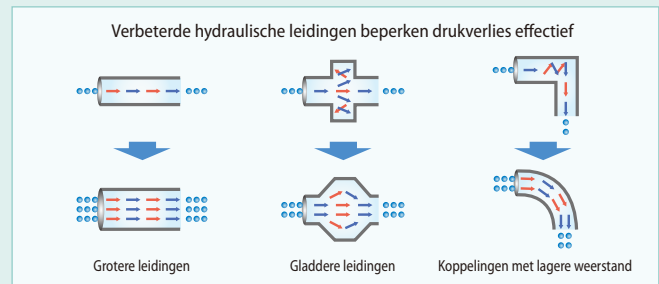
Interflowsysteem graafarm **NIEUW**

De energie die vrijkomt bij het zakken van de monogiek wordt gebruikt bij het uitknikken van de lepelsteel. Door de uitgaande oliestroom uit de hefcilinder te leiden naar de knikcilinder wordt er aanzienlijk minder energie gevraagd vanuit de machine om de graafarm te knikken.



Hydraulisch systeem verlaagt energieverlies

Wij hebben er alles aan gedaan om het brandstofverbruik te verlagen door de drukweerstand te verkleinen. Daarvoor werd de lay-out van de hydraulische leidingen verbeterd om het weerstandsverlies te beperken en de klepweerstand te minimaliseren.



Gericht op brandstofbesparing

ECO-modus zorgt voor nog lager brandstofverbruik

Bedieningsmodus

Het brandstofverbruik in de ECO-modus is lager dan bij het eerdere model (generatie 9).

■ Vergelijken met eerdere modellen

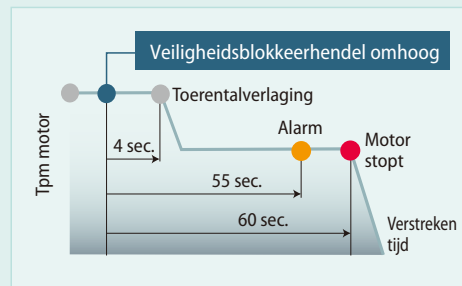
E ECO-modus ... Bijna **6%** lager

Altijd en eeuwig. Gisteren, vandaag en morgen. Geobsedeerd door brandstofbesparing.

Gedurende de afgelopen 10 jaar is Kobelco erin geslaagd het brandstofverbruik gemiddeld met ongeveer 36 % te verlagen. En we beloven dat we toonaangevend zullen blijven op het gebied van brandstofbesparing.

■ Vergelijken met de SK480LC-6 (2006)

E ECO-modus (SK500LC-10) ... Bijna **36%** lager



AIS (Auto Idle Stop)

Als de veiligheidsblokkeerhendel omhoog staat, stopt de motor automatisch. Dit voorkomt onnodig stationair draaien, waardoor brandstof wordt bespaard en de CO₂-uitstoot wordt verlaagd.

Zuiniger
voor meer
besparingen

Het nieuwe interflowsysteem van de graafarm zorgt voor een efficiëntere doorstroom van de hydrauliek olie. De aanzienlijke verlaging van de weerstand en het drukverlies in de leidingen verhoogt de brandstofbesparing. De motor, die al bekend staat vanwege zijn milieuvriendelijkheid, is voorzien van een nieuw SCR*-systeem. Door de verlaagde NOx-uitstoot voldoet de motor nu aan de Tier 4-normen.

* SCR: Selectieve Katalytische Reductie



Gebouwd voor zware omstandigheden

Hydraulische aandrijving koelventilator motor; **NIEUW** onafhankelijke oliekoelventilator

De hydraulische aandrijving optimaliseert de rotatiesnelheid van de koelventilator zodat meer brandstof kan worden bespaard en het geluid wordt beperkt. De onafhankelijke oliekoelventilator stemt de koeling beter af op de temperatuur van de hydraulische olie. De olietemperatuur wordt daardoor optimaal geregeld.



Voldoet aan Tier 4 Final-emissienormen

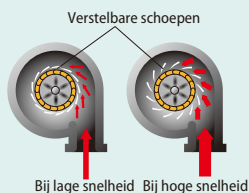
Verlaagt brandstofverbruik en minimaliseert uitlaatemissie

Hino-motoren staan bekend om hun lage brandstofverbruik en milieuvriendelijkheid. KOBELCO heeft ze speciaal afgesteld voor gebruik in hun eigen machines. Het common-rail-injectiesysteem, de variabele geometrie (VG) turbocharger en het systeem voor uitlaatgasrecirculatie (EGR) verlagen de hoeveelheid fijnstof (PM) terwijl de grote EGR-koeler de vorming van stikstofoxide (NOx) aanzienlijk beperkt.



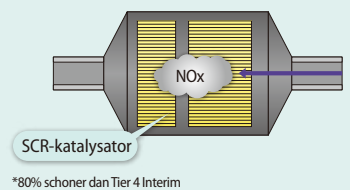
VG-turbo verlaagt PM

De variabele geometrie turbocharger past de luchttoevoer aan voor een optimale verbranding. Bij lage snelheden zijn de schoepen gesloten; de snelheid van de turbo neemt dan toe en er wordt meer lucht toegevoerd. Hierdoor wordt het brandstofverbruik verlaagd.



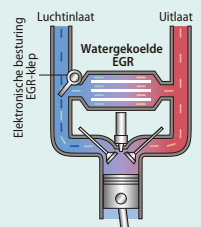
SCR-systeem met DEF/AdBlue **NIEUW**

Het uitlaatsysteem van de motor beschikt over een SCR-systeem (Selective Catalytic Reduction) dat de NOx-uitstoot* omzet in onschadelijk stikstof en water. Door de combinatie van een SCR met een DPF-filter (roetfilter) is de machine veel schoner en voldoet hij aan de EPA-regels voor Tier 4 Final.



EGR-koeler verlaagt NOx

Gekoelde uitlaatgassen uit de EGR-koeler worden bij de inlaat vermengd met verse lucht. De gerecirculeerde lucht verlaagt de verbrandingstemperatuur, wat de uitstoot van NOx vermindert.



Krachtiger en zuiniger

Het bijzonder efficiënte hydraulische systeem minimaliseert het brandstofverbruik en zorgt voor maximale kracht. Door zijn grote wendbaarheid en graafkracht kunt u met deze machine nog productiever werken.

Verlaagd brandstofverbruik met betere prestaties

Verbeterde graafkracht

Graafvolume

Deze graafmachine biedt zelfs bij een verlaagd brandstofverbruik een dynamische graafkracht en is daarmee toonaangevend in zijn klasse. Deze dynamische graafkracht resulteert in de H-modus 13% meer productie.

■ Graafvolume/uur
(vergeleken met de H-modus op eerdere modellen)



■ Max. graafkracht bak
Normaal: **267 kN**
Met Power Boost: **292 kN**

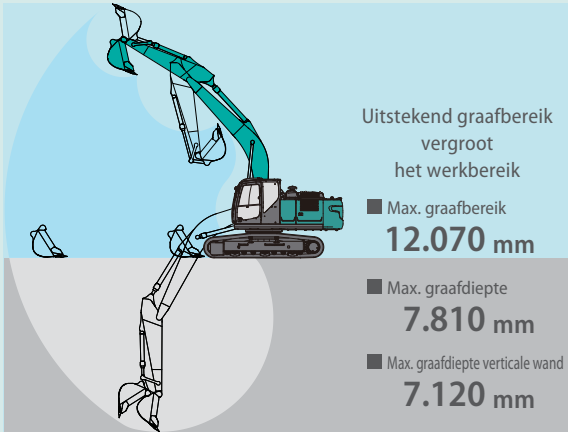
■ Max. graafkracht graafarm
Normaal: **203 kN**
Met Power Boost: **222 kN**

S S-modus ... Bijna **8%** meer

H H-modus ... Bijna **13%** meer



Sneller werken door superieur bedieningsgemak



Uitstekend graafbereik
vergroot
het werkbereik

■ Max. graafbereik
12.070 mm

■ Max. graafdiepte
7.810 mm

■ Max. graafdiepte verticale wand
7.120 mm

Waarden voor HD-graafarm (3,45 m)

Superieure rijkracht

Grote rij- en trekkracht zorgen voor meer dan voldoende snelheid bij het oprijden van hellingen of rijden over slechte wegen, en de machine verandert soepel en snel van richting.



■ Trekkraft trekbalk: **415 kN**

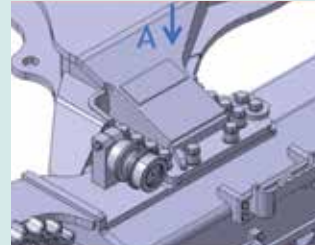
Snelwisselleiding (optioneel)



Een hydraulische snelwisselleiding, om uitrustingsstukken sneller te verwisselen, is als optie verkrijgbaar voor de ME-uitvoering.

MVLC

De lengte van het rijwerk kan worden aangepast door de boutposities vast te zetten overeenkomstig de transportregels.



Soepel bedienbare joystick maakt werken gemakkelijker en minder vermoeiend



Het vergt 25%* minder inspanning om de bedieningshendel te gebruiken. Dus raakt men tijdens lange werkdagen of continu werken minder snel vermoeid.

*Vergeleken met de SK500LC-9

2-ribsrupsplaten (optioneel)

2-ribsrupsplaten zijn verkrijgbaar als optie.



Gebruiksvriendelijk en overzichtelijk bedieningspaneel



Multi-display kleurscherm

Het lcd multi-display van het bedieningspaneel is gemakkelijk af te lezen door de heldere kleuren en grafische weergave. De display geeft onder andere het brandstofverbruik en de onderhoudsintervallen aan.

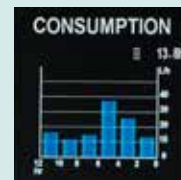
- 1 Op de analoge meter is het brandstofpeil en de temperatuur van het koelwater gemakkelijk af te lezen
- 2 Groen lampje geeft laag brandstofverbruik aan tijdens werkzaamheden
- 3 PM-accumulatie-display (links)/ AdBlue-niveaumeter (rechts)
- 4 Brandstofverbruik/toets voor beelden achteruitkijkcamera
- 5 Graafmodustoets
- 6 Monitorweergavetoets

Selectietoets voor uitrustingsstukken

Met één enkele druk op de knop wordt het hydraulisch circuit en de hoeveelheid olie aangepast aan het gekozen uitrustingsstuk. De pictogrammen zorgen ervoor dat de bestuurder in één oogopslag zijn keuze kan controleren.



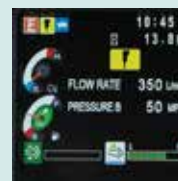
PM-accumulatie-display/
AdBlue-niveaumeter



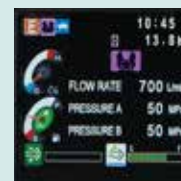
Brandstofverbruik



Onderhoud



Brekermodus



Knipschaarmodus

Kracht en duurzaamheid zorgen voor waardebehoud

Verbeterd filtersysteem

Schone brandstof en hydraulische vloeistof zonder vervuiling zijn essentieel voor constante prestaties. De verbeterde filtersystemen verkleinen het risico op mechanische storingen, verlengen de levensduur en vergroten de duurzaamheid.

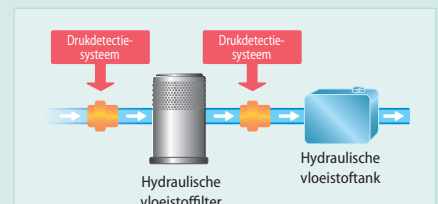
Hydraulische vloeistoffilter

Ons superfijn filter wordt beschouwd als de beste binnen de sector en vangt zelfs de kleinste deeltjes op. Nieuw deksel voorkomt vervuiling tijdens het vervangen van filters.



Hydraulische vloeistoffilter met verstoppingsdetector

Druksensoren bij de in- en uitlaat van het hydraulische vloeistoffilter monitoren het verschil in druk om de mate van verstopping te bepalen. Als het drukverschil een bepaald niveau overschrijdt, verschijnt er een waarschuwing op de multi-display. Zo kan eventuele vervuiling uit het filter worden verwijderd voordat dit de hydraulische vloeistoftank bereikt.



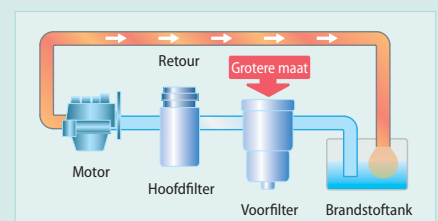
Luchtfilter met dubbel element

Het grote element beschikt over een dubbel filter dat de motor schoon houdt, zelfs in industriële omgevingen.



Brandstoffilter

Het voorfilter met ingebouwde waterafscheider maximaliseert de filterprestaties.



Meer kracht
door grotere
productiviteit

Structureel ontwerp vergroot de kracht en lost hydraulische problemen op. Grotere duurzaamheid tilt productiviteit naar een nieuw niveau.



Verhoogde filtercapaciteit voor hydraulische olie NIEUW

Om de kans op verstopping te verkleinen en de duurzaamheid en betrouwbaarheid van de hydraulische apparatuur te vergroten, zijn er twee filters voor teruggevoerde hydraulische olie. De filtercapaciteit is 1,8 keer groter dan bij het vorige model (generatie 9).



Pomp met afvoerfilter NIEUW

De pomp is betrouwbaarder door het nieuwe afvoerfilter.



Filter voor regelklep NIEUW

Een nieuw cartridgefilter voor de regelklep vergemakkelijkt het onderhoud.



De comfortabele cabine is nu veiliger dan ooit

Een stillere en comfortabelere werkomgeving.
Een nog veiligere cabine stelt het belang van de machinist voorop.



Comfort

Extra luchtdichte cabine



De grote mate van luchtdichtheid houdt stof buiten.

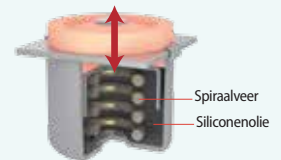
Geluidsarme cabine

De grote mate van luchtdichtheid zorgt voor een stille, comfortabele cabine.

Laag trillingsniveau

Spiraalveren absorberen kleine trillingen en hoge met siliconenolie gevulde dempers verminderen de zware trillingen. De lange vering die dit systeem biedt, beschermt uitstekend tegen trillingen.

Twee keer zoveel vering als een standaarddemper



Veel zicht voor de machinist

De voorruit bestaat uit één groot stuk glas zonder middenstijl aan de rechterkant voor een ruim en ongehinderd zicht.

Airconditioningroosters **NIEUW** achter de stoel



De krachtige airconditioning heeft luchtroosters in de achterste raamstijlen links en rechts van de stoel van de machinist. Ze kunnen zo worden versteld dat ze rechtstreeks koude of warme lucht naar de machinist blazen, wat zorgt voor een aangenaamere werkomgeving.

Comfortabelere stoel verhoogt de productiviteit



Stoelvering absorbeert trillingen



Rugleuning kan helemaal achterover worden gedruwd



Door de dubbele geleiders kan de stoel geheel naar wens worden versteld



Grote cabine vergemakkelijkt in- en uitstappen

De vergrote cabine biedt voldoende ruimte voor een grote deur, meer stahoogte en vergemakkelijkt het in- en uitstappen.

Voorzieningen voor nog meer comfort en gemak



AM/FM-stereoradio met Bluetooth



USB/24V-contactdoos



Ruim opbergvak



Grote bekerhouder

Veiligheid

ROPS-cabine

De ROPS (Roll-Over-Protective Structure) cabine voldoet aan de ISO-normen (ISO-12117-2: 2008) en biedt de machinist meer bescherming wanneer de machine mocht kantelen.



TOP-bescherming is standaard.

Meer zicht voor meer veiligheid

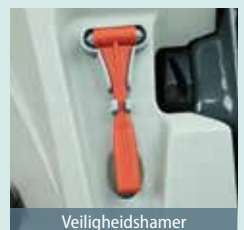


Achteruitkijkcamera

Camera aan de rechterkant



Zicht naar achteren



Veiligheidshamer

Standaard uitgerust met camera aan de rechterkant

Naast de achteruitkijkcamera is de machine standaard uitgerust met een camera aan de rechterkant zodat de machinist goed zicht heeft aan alle kanten van de machine.

Laat het gebied direct achter de cabine zien.

KOMEXS

KOBELCO MONITORING EXCAVATOR SYSTEM



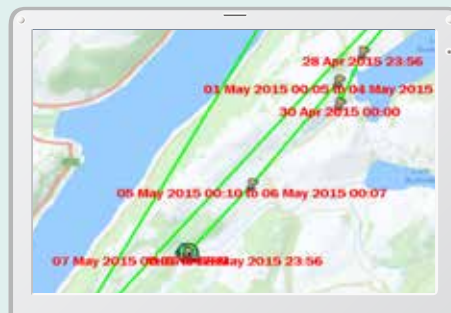
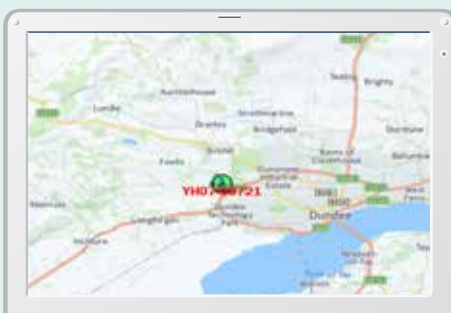
Monitoringsysteem biedt gemoedsrust

KOMEXS (Kobelco Monitoring Excavator System) stuurt gegevens door via satellietcommunicatie en internet en kan daarom worden gebruikt in gebieden waar andere vormen van communicatie lastig zijn. Als een hydraulische graafmachine is uitgerust met dit systeem, kunnen gegevens over de activiteit van de machine, zoals bedrijfsuren, locatie, brandstofverbruik en onderhoudsstatus, op afstand worden uitgelezen.

Direct toegang tot bedrijfsstatus

Locatiegegevens

Zelfs voor locaties waar communicatie lastig is, zijn nauwkeurige locatiegegevens te verkrijgen.

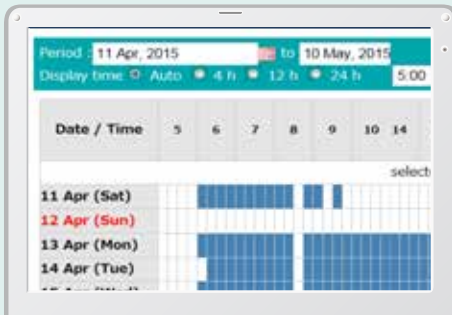


Werkgegevens

Type of Operation	Working Hrs	Ratio
Total Working Hrs	169 Hrs	100 %
Digging Hrs	72.2 Hrs	43 %
Traveling Hrs	18.3 Hrs	11 %
Idle Hrs	15.9 Hrs	9 %
Opt AM Hrs	62.5 Hrs	37 %
Crane Mode Hrs	0 Hrs	0 %

Bedrijfsuren

- Een vergelijking van de bedrijfsuren van machines op meerdere locaties laat zien welke locaties drukker en rendabeler zijn.
- De bedrijfsuren kunnen per locatie nauwkeurig worden vastgelegd, bijvoorbeeld om de inzet van huurmachines te bepalen.



Dagelijks verslag

Gegevens brandstofverbruik

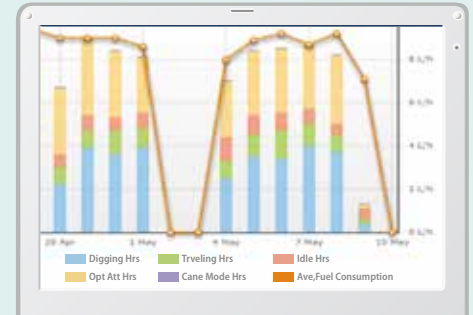
Gegevens over brandstofverbruik en stationair lopen kunnen worden gebruikt om verbetering van het brandstofverbruik aan te geven.

Work mode	Working Hrs	Total Fuel Consumption
H mode	2:06	24.5 L
S mode	0:00	0.0 L
E mode	169:19	1489.7 L
TOTAL	171:25	1514.2 L

Brandstofverbruik

Grafiek van type werkzaamheden

De grafiek laat zien hoe de bedrijfsuren zijn verdeeld over verschillende activiteiten, zoals graven, stationair lopen, rijden en optionele werkzaamheden.



Werkstatus

Onderhoudsgegevens en waarschuwingen

Onderhoudsgegevens

- Laat onderhoudsstatus zien van individuele machines voor meerdere locaties.
- De onderhoudsgegevens worden ook doorgestuurd naar servicemedewerkers van KOBELCO voor een efficiëntere planning van periodiek onderhoud.

Model	Serial No.	Hour Meter	Engine Oil
SK135SRLC-3/SK140SRL	YH07-09221 0.38/0.35	734 Hr	434
SK135SRLC-3/SK140SRL	YH07-09289 0.38/0.35	73 Hr	429
SK210LC-9	YQ13-10454 0.8/0.7	960 Hr	58
SK210LC-9	YQ13-10481 0.8/0.7	549 Hr	498
SK75SR-	YT08-20374		

Onderhoud

Waarschuwingen

Dit systeem waarschuwt als er een afwijking wordt gesignaleerd, zodat schade waardoor de machine zou kunnen uitvallen wordt voorkomen.

Waarschuwinginformatie kan per e-mail worden ontvangen

Waarschuwinginformatie of onderhoudsmeldingen kunnen per e-mail worden ontvangen, via een computer of mobiele telefoon.



Waarschuwingberichten kunnen worden ontvangen op een mobiel toestel.

Dagelijkse/maandelijkse rapporten

Op basis van operationele gegevens die worden gedownload naar een computer kunnen dagelijkse en maandelijkse rapporten worden opgesteld.

Beveiligingssysteem

Startalarm

Het systeem kan een alarm laten afgaan als de machine wordt bediend buiten de vastgestelde tijden.

Startalarm - buiten vastgestelde werktijden

Gebiedsalarm

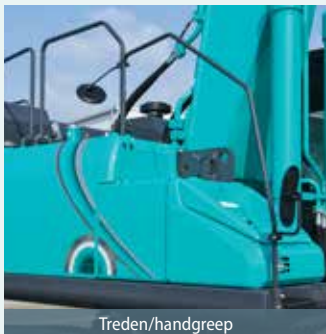
Het systeem kan ook zo worden ingesteld dat een alarm afgaat als de machine het vastgestelde gebied verlaat.

Gebiedsalarm - buiten vastgesteld gebied



Eenvoudig onderhoud ter plaatse NIEUW

De motorruimte is zo ruim dat een monteur er gemakkelijk onderhoudswerkzaamheden in kan uitvoeren. De afstand tussen de treden is kleiner wat het in- en uitstappen vergemakkelijkt. En de monteur kan comfortabel werken, zonder zich in onnatuurlijke bochten te hoeven wringen. Tot slot is de motorkap lichter en gemakkelijker te openen en sluiten.



Treden/handgreep



DEF/AdBlue-tank



Luchtfilter met dubbel element

Toegang vanaf de grond

Radiator en onderdelen van koelsysteem zijn gemakkelijk bereikbaar.



Linkerkant

Onderhoudswerkzaamheden en dagelijkse controles etc. kunnen vanaf de grond worden uitgevoerd

Door de lay-out is voor veel dagelijkse controles en regelmatig onderhoud alles vanaf de grond gemakkelijk bereikbaar.



Motoroliefilter



Filter voor regelklep



Afvoerfilter pomp



Rechterkant



Voorfilter met waterscheider

- ① Motoroliefilter
- ② Filter voor regelklep
- ③ Afvoerfilter pomp
- ④ Voorfilter met waterscheider

Machine blijft in topconditie door efficiënt onderhoud

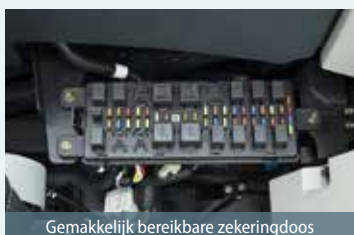


Display machine-informatie

Voorbeelden van weergegeven machine-informatie

- Alleen de onderhoudsinformatie die nodig is, op het moment dat het nodig is
- Zelf-diagnosefunctie detecteert en toont problemen die zich voordoen in het elektrische systeem
- Onderhoudsdiagnosefunctie vergemakkelijkt het controleren van de machinestatus
- Legt eerdere defecten vast, zoals ongewone en tijdelijke storingen

Efficiënter onderhoud in de cabine



Gemakkelijk bereikbare zekeringdoos

Door duidelijker onderscheiden zekeringen zijn defecten sneller op te sporen.



Airconditioningfilters

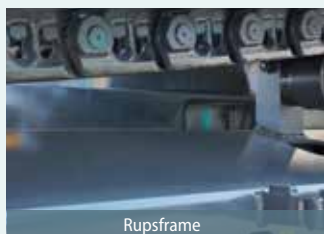
Interne en externe airconditioningfilters zijn eenvoudig zonder gereedschap te verwijderen om ze te reinigen.



DPF reactiveringsschakelaar

Wanneer de monitor een waarschuwing afgeeft, moet het filter handmatig met behulp van een schakelaar worden gereactiveerd.

Eenvoudig te reinigen



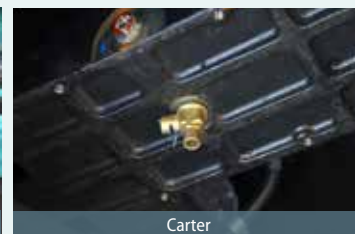
Rupsframe

Speciaal schuin aflopend rupsframe is gemakkelijk te reinigen.



Verwijderbare, tweedelige vloermat

De vloermat bestaat uit twee stukken en heeft handvatten waardoor hij gemakkelijk te verwijderen is. Onder de mat bevindt zich een afvoer.



Carter

Carter met aftapkraan.

Longlife
hydraulische olie:
5.000
uur

Lange onderhoudsintervallen

Longlife hydraulische olie voor lagere kosten.

Vervangings-
cyclus:
1.000
uur

Uiterst duurzaam superfijn filter

Het krachtige hydraulische oliefilter is voorzien van zeer duurzame glasvezels met een groot reinigingsvermogen.





Motor

Model	HINO P11C-VN
Type	Watergekoelde, 6-cilinder 4-taktdieselmotor met directe injectie, intercooler en turbocharger (Tier 4-motor)
Aantal cilinders	6
Boring en slag	122 mm x 150 mm
Cilinderinhoud	10,52 l
Nominaal vermogen	271 kW/1.850 min ⁻¹ (ISO 14396 : zonder ventilator)
Max. koppel	1.470 N·m/1.400 min ⁻¹ (ISO 14396 : zonder ventilator)



Hydraulisch systeem

Pomp	
Type	Twee pompen met variabele opbrengst + één tandwielpomp
Max. pompopbrengst	2 x 370 l/min, 1 x 63,5 l/min
Instelling ontlastklep	
Graafcircuit (hoofd)	31,4 Mpa
Power Boost	34,3 Mpa
Rijcircuit	34,3 Mpa
Zwenkcircuit	25,8 Mpa
Circuit regelleiding	5,0 Mpa
Pomp regelleiding	Tandwielpomp
Hoofdregeleider	8 spoelen
Oliekoeler	Luchtkoeling



Zwenksysteem

Zwenkmotor	Axiale zuigermotor
Parkeerrem	Schijfrem in oliebad, hydraulisch, automatisch
Zwenksnelheid	7,6 min ⁻¹
Zwenkoppel	183 kN·m
Zwenkradius achterzijde	3.800 mm
Minimale zwenkradius voorzijde	5.140 mm



Uitrustingsstukken

Dieplepelbak en combinatie

Gebruik			Dieplepelbak					
			Normaal graafwerk			Licht werk		Zwaar graafwerk
Bakinhoud	ISO met kop	m ³	1,4	1,6	1,9	2,1	2,4	3,4
Afgestrekten		m ³	1,0	1,15	1,4	1,5	1,7	2,5
Breedte opening	Met zijmessen	mm	1.225	1.375	1.670	1.750	1.980	1.990
	Zonder zijmessen	mm	1.100	1.250	1.550	1.620	1.850	1.870
Aantal tanden			4	4	5	5	5	6
Bakgewicht		kg	1.250	1.330	1.510	1.560	1.690	2.190
Combinatie	Korte graafarm van 3,0 m		○	○	○	△	△	×
	Standaard graafarm van 3,45 m		○	○	◎	△	×	×
	Lange graafarm van 4,04 m		○	◎	△	×	×	×
	ME-giek van 6,3 m en ME-graafarm van 2,4 m		×	×	×	×	×	○*

◎ Standaard ○ Aanbevolen △ Alleen laden × Niet aanbevolen

*Specificaties ME-graafarm bestemd voor lichtgraafwerk.



Rijsysteem

Rijmotoren	2 axiale zuigermotoren met 2 snelheden
Rijremmen	Hydraulische rem per motor
Parkeerremmen	Schijfrem in oliebad per motor
Rijrupsen	50 beide zijden
Rijsnelheid (hoog/laag)	5,4/3,4 km/h
Trekkraft trekbal	415 kN
Maximale helling	70 % (35°)
Bodemvrijheid	510 mm



Cabine en bediening

Cabine	
De weersbestendige, geluidsonderdrukkende stalen cabine rust op hoge, met siliconenolie gevulde dempers en is voorzien van een zware, isolerende vloermat.	
Bediening	
Twee hendels of twee voetpedalen om rupsen onafhankelijk van elkaar vooruit of achteruit te kunnen laten bewegen.	
Geluidsniveau	
Extern	104 dB(A) (ISO 6395)
Machinist	69 dB(A) (ISO 6396)



Giek, graafarm en bak

Giekcilinders	170 mm x 1.590 mm
Graafarmcilinder	190 mm x 1.970 mm
Bakcilinder	160 mm x 1.410 mm



Vulcapaciteit en smeringen

Brandstoftank	638 l
Koelsysteem	47,4 l
Motorolie	42,5 l
Rijreductie-unit	2 x 15 l
Zwenkreductie-unit	2 x 5 l
Hydraulische olietank	370,8 l olietank
	631 l hydraulisch systeem
DEF/AdBlue-tank	83 l

Werkbereik

Eenheid: m

Giek	6,3 m		7,0 m*		
	Graafarm		ME (MVLC) 2,4 m	Kort 3,0 m	Standaard 3,45 m
a- Max. graafbereik	10,88		11,77	12,07	12,61
b- Max. graafbereik op de grond	10,63		11,54	11,84	12,4
c- Max. graafdiepte	6,48		7,36	7,81	8,4
d- Max. graafhoogte	10,85		11,16	10,93	11,14
e- Max. storthoogte	6,92		7,72	7,58	7,79
f- Min. storthoogte	3,11		3,22	2,77	2,18
g- Max. graafdiepte verticale wand	5,49		6,68	7,12	7,5
h- Min. zwenkradius	4,78		5,28	5,14	5,21
i- Horizontaal graafbereik op de grond	3,9		5,21	6,1	7,07
j- Graafdiepte bij 2,4 m vlakke grond	6,31		7,21	7,67	8,27
Bakinhoud ISO met kop m ³	3,4		2,1	1,9	1,6

*Omdat de giekvoet van MVLC 120 mm hoger is dan van vast type, is het werkbereik van MVLC 120 mm hoger dan van het vaste type.

Graafkracht (ISO 6015)

Eenheid: kN

Lengte graafarm	ME (MVLC) 2,4 m	Kort 3,0 m	Standaard 3,45 m	Lang 4,04 m
Graafkracht bak	282/308*	266/291*	267/292*	289/264*
Graafkracht graafarm	249/272*	223/244*	203/222*	198/181*

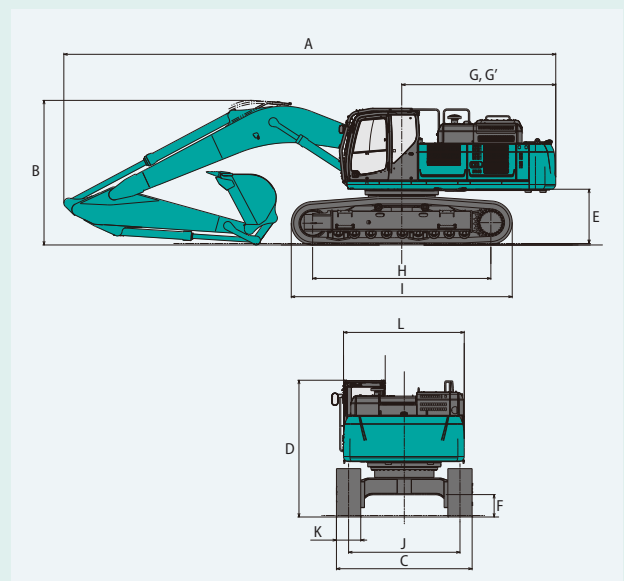
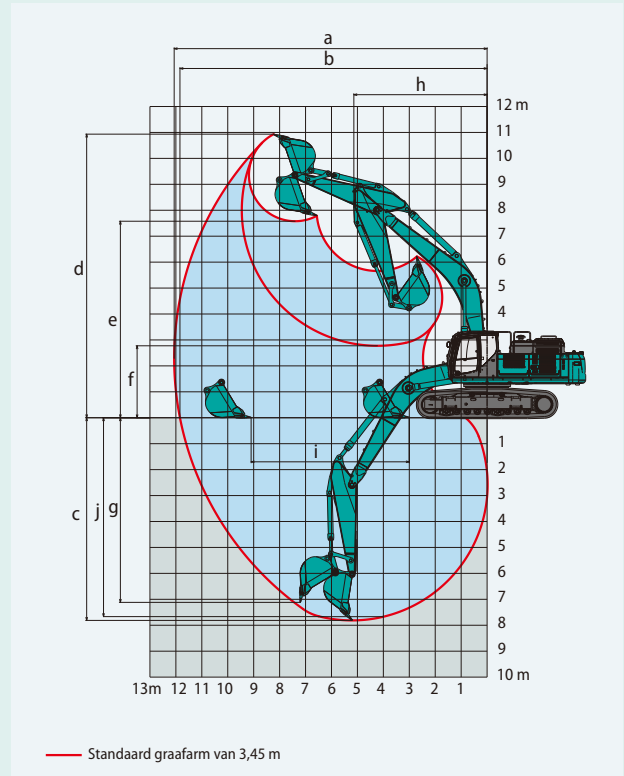
*Power Boost ingeschakeld.

Afmetingen

Eenheid: mm

Lengte graafarm	ME (MVLC) 2,4 m	Kort 3,0 m	Standaard 3,45 m	Lang 4,04 m
A Totale lengte	11.910	12.170	12.140	12.190
B Totale hoogte (tot bovenkant giek)	4.240	3.780	3.570	3.720
C Totale breedte rijwerk	Vast type	3.350		
	MVLC-type	3.490 (2.990)		
D Totale hoogte (tot bovenkant cabine)	3.380			
E Bodemvrijheid aan achterzijde*	1.340*			
F Bodemvrijheid*	510*			
G Zwenkradius achterzijde	3.800			
G' Afstand hart draaikrans tot achterkant	3.800			
H Wielafstand	Vast type	4.400		
	MVLC-type	4.400		
I Totale lengte rijwerk	Vast type	5.450		
	MVLC-type	5.460		
J Breedte rijwerk of ketting	Vast type	2.750		
	MVLC-type	2.890 (2.390)		
K Rupsbreedte	600			
L Totale breedte bovenbouw	2.980			

*Exclusief rups hoogte.



Bedrijfgewicht en bodemdruk

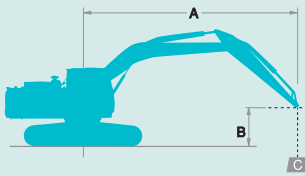
Bij standaarduitvoering: standaardgiek, graafarm van 3,45 m en bak met een inhoud van 1,9 m³ ISO met kop

Uitrusting		2-ribsrupsplaten (gelijke hoogte)	3-ribsrupsplaten (gelijke hoogte)			
			HD	Standaard		
Rupsbreedte mm	mm	600	800	900		
Totale breedte rijwerk	Vast type mm	3.350	3.550	3.650		
	MVLC-type mm	3.490 (2.990)	3.690 (3.190)	—		
Bodemdruk	Vast type kPa	86	86	86	66	59
	MVLC-type kPa	89	89	88	68	—
Bedrijfgewicht	Vast type kg	50.200	50.300	49.900	51.300	51.900
	MVLC-type kg	51.700	51.800	51.400	52.800	—

Bij standaarduitvoering: MLCV met ME-giek van 6,3 m, ME-graafarm van 2,4 m en bak met een inhoud van 3,4 m³ ISO met kop

Uitrusting		2-ribsrupsplaten (gelijke hoogte)	3-ribsrupsplaten (gelijke hoogte)		
			HD	Standaard	
Rupsbreedte	mm	600	800		
Totale breedte rijwerk	mm	3.490 (2.990)	3.690 (3.190)		
Bodemdruk	kPa	90	90	88	68
Bedrijfgewicht	kg	52.300	52.400	51.300	52.800

Hefvermogens



A: Bereik van zwenkmiddelpunt tot bovenkant graafarm
 B: Hoogte bovenkant graafarm boven/onder grondniveau
 C: Hefvermogen uitgedrukt in kilogram
 Zonder bak
 Instelling ontlastklep: 34,3 MPa

Rijwerk: Vast type

SK500LC-10		Giek: 7,0 m		Graafarm: 3,45 m		Zonder bak		Contragewicht: 9.800 kg		Rups: 600 mm (Heavy Lift)		Bij maximaal bereik		Radius	
A		3,0 m		4,5 m		6,0 m		7,5 m		9,0 m					
B															
9,0 m	kg											*10.330	*10.330	7,76 m	
7,5 m	kg											*10.090	8.800	8,85 m	
6,0 m	kg								*10.670	*10.670	*10.150	8.500	*9.890	7,600	9,59 m
4,5 m	kg			*18.060	*18.060	*13.830	*13.830	*11.760	10.950	*10.640	8.280	*9.980	6.910	10,04 m	
3,0 m	kg			*22.800	21.440	*16.130	14.300	*13.020	10.430	*11.310	8.000	*10.330	6.540	10,26 m	
1,5 m	kg			*14.800	*14.800	*18.010	13.530	*14.160	9.980	*11.960	7.740	10.330	6.420	10,25 m	
GN	kg			*18.080	*18.080	*19.070	13.090	*14.930	9.670	12.300	7.560	10.590	6.550	10,01 m	
-1,5 m	kg	*13.040	*13.040	*25.670	19.790	*19.230	12.930	*15.140	9.530	12.230	7.500	11.320	6.980	9,53 m	
-3,0 m	kg	*22.230	*22.230	*24.140	20.010	*18.450	12.990	*14.550	9.570			*11.810	7.870	8,76 m	
-4,5 m	kg	*28.130	*28.130	*21.140	20.480	*16.350	13.300	*12.370	9.880			*11.980	9.680	7,63 m	

Rijwerk: Vast type

SK500LC-10		Giek: 7,0 m		Graafarm: 3,0 m		Zonder bak		Contragewicht: 9.800 kg		Rups: 600 mm (Heavy Lift)		Bij maximaal bereik		Radius
A		3,0 m		4,5 m		6,0 m		7,5 m		9,0 m				
B														
9,0 m	kg											*11.290	*11.290	7,36 m
7,5 m	kg							*10.790	*10.790			*10.930	9.310	8,51 m
6,0 m	kg							*11.330	11.310	*10.800	8.420	*10.850	7.980	9,27 m
4,5 m	kg			*19.670	*19.670	*14.670	*14.670	*12.350	10.860	*11.150	8.240	*10.920	7.240	9,74 m
3,0 m	kg					*16.880	14.140	*13.540	10.380	*11.740	8.000	10.940	6.860	9,96 m
1,5 m	kg					*18.550	13.460	*14.570	9.970	*12.290	7.770	10.830	6.760	9,95 m
GN	kg			*13.600	*13.600	*19.340	13.110	*15.180	9.710	12.370	7.630	11.150	6.920	9,70 m
-1,5 m	kg	*10.230	*10.230	*23.800	20.000	*19.220	13.030	*15.180	9.620	*12.260	7.630	*11.820	7.430	9,21 m
-3,0 m	kg	*22.180	*22.180	*23.330	20.280	*18.090	13.160	*14.240	9.730			*11.980	8.480	8,41 m
-4,5 m	kg	*25.410	*25.410	*19.810	*19.810	*15.410	13.550					*11.760	10.680	7,22 m

Rijwerk: Vast type

SK500LC-10		Giek: 7,0 m		Graafarm: 4,04 m		Zonder bak		Contragewicht: 9.800 kg		Rups: 600 mm (Heavy Lift)		Bij maximaal bereik		Radius				
A		1,5 m		3,0 m		4,5 m		6,0 m		7,5 m		9,0 m			10,5 m			
B																		
9,0 m	kg													*8.740	*8.740	8,47 m		
7,5 m	kg											*9.090	8.690	*8.310	7.870	9,48 m		
6,0 m	kg											*9.310	8.550	*8.160	6.880	10,17 m		
4,5 m	kg									*10.880	*10.880	*9.900	8.280	*9.080	6.400	*8.230	6.280	10,60 m
3,0 m	kg					*20.700	*20.700	*14.980	14.460	*12.220	10.460	*10.660	7.970	*9.760	6.250	*8.500	5.960	10,80 m
1,5 m	kg					*19.900	*19.900	*17.090	13.570	*13.490	9.940	*11.420	7.660	9.870	6.090	*8.980	5.840	10,79 m
GN	kg			*6.600	*6.600	*19.640	*19.640	*18.480	12.990	*14.440	9.560	*12.000	7.430	9.750	5.990	9.660	5.930	10,57 m
-1,5 m	kg	*8.680	*8.680	*12.720	*12.720	*24.690	19.460	*19.010	12.720	*14.890	9.350	12.040	7.300		10.240	6.270	10,11 m	
-3,0 m	kg	*14.920	*14.920	*19.830	*19.830	*24.800	19.580	*18.630	12.700	*14.660	9.320	*11.760	7.330		*11.000	6.960	9,40 m	
-4,5 m	kg			*29.250	*29.250	*22.430	19.950	*17.130	12.910	*13.340	9.500				*11.300	8.310	8,35 m	
-6,0 m	kg					*18.040	*18.040	*13.630	13.440						*11.250	*11.250	6,81 m	

Rijwerk: MVLC type

SK500LC-10		Giek: 7,0 m		Graafarm: 3,45 m		Zonder bak		Contragewicht: 9.800 kg		Rups: 600 mm (Heavy Lift)		Bij maximaal bereik		Radius
A		3,0 m		4,5 m		6,0 m		7,5 m		9,0 m				
B														
9,0 m	kg											*10.300	*10.300	7,87 m
7,5 m	kg											*10.060	9.330	8,93 m
6,0 m	kg							*10.750	*10.750	*10.170	9.130	*9.890	8.110	9,63 m
4,5 m	kg			*18.450	*18.450	*14.010	*14.010	*11.860	11.740	*10.690	8.900	*10.000	7.420	10,07 m
3,0 m	kg			*21.460	*21.460	*16.300	15.380	*13.120	11.210	*11.370	8.610	*10.370	7.050	10,27 m
1,5 m	kg			*14.820	*14.820	*18.120	14.630	*14.240	10.770	*12.010	8.360	10.680	6.960	10,24 m
GN	kg			*18.550	*18.550	*19.110	14.200	*14.970	10.460	*12.410	8.180	10.980	7.130	9,98 m
-1,5 m	kg	*13.730	*13.730	*25.670	21.670	*19.210	14.060	*15.130	10.340	*12.330	8.130	*11.500	7.620	9,48 m
-3,0 m	kg	*23.050	*23.050	*23.960	21.920	*18.340	14.150	*14.450	10.400			*11.830	8.630	8,69 m
-4,5 m	kg	*27.630	*27.630	*20.820	*20.820	*16.090	14.480	*12.030	10.750			*11.980	10.720	7,51 m

Rijwerk: MVLC type

SK500LC-10		Giek: 7,0 m		Graafarm: 3,0 m		Zonder bak		Contragewicht: 9.800 kg		Rups: 600 mm (Heavy Lift)		Bij maximaal bereik		Radius	
B	A	3,0 m		4,5 m		6,0 m		7,5 m		9,0 m					
	9,0 m	kg											*11.240	*11.240	7,47 m
7,5 m	kg								*10.810	*10.810				8,58 m	
6,0 m	kg								*11.400	*11.400	*10.810	9.050	*10.850	8.520	9,32 m
4,5 m	kg			*20.080	*20.080	*14.850	*14.850	*12.450	11.650	*11.190	8.860	*10.930	7.770	9,76 m	
3,0 m	kg					*17.040	15.220	*13.630	11.160	*11.780	8.610	*11.090	7.390	9,97 m	
1,5 m	kg					*18.650	14.560	*14.630	10.760	*12.320	8.390	11.200	7.310	9,94 m	
GN	kg			*14.280	*14.280	*19.360	14.230	*15.210	10.510	*12.580	8.250	*11.560	7.520	9,67 m	
-1,5 m	kg	*11.180	*11.180	*24.790	21.880	*19.170	14.170	*15.150	10.430	*12.180	8.270	*11.840	8.110	9,15 m	
-3,0 m	kg	*23.220	*23.220	*23.120	22.190	*17.950	14.320	*14.110	10.560			*11.980	9.300	8,33 m	
-4,5 m	kg			*19.430	*19.430	*15.080	14.740					*11.710	*11.710	7,10 m	

Rijwerk: MVLC type

SK500LC-10		Giek: 7,0 m		Graafarm: 4,04 m		Zonder bak		Contragewicht: 9.800 kg		Rups: 600 mm (Heavy Lift)		Bij maximaal bereik		Radius				
B	A	1,5 m		3,0 m		4,5 m		6,0 m		7,5 m		9,0 m						
	9,0 m	kg													*8.690	*8.690	8,57 m	
7,5 m	kg											*9.090	*9.090	*8.290	*8.290	9,55 m		
6,0 m	kg											*9.350	9.180	*8.160	7.360	10,21 m		
4,5 m	kg							*12.770	*12.770	*10.980	*10.980	*9.960	8.900	*9.280	6.910	*8.240	6.760	10,62 m
3,0 m	kg					*21.050	*21.050	*15.160	*15.160	*12.320	11.240	*10.720	8.580	*9.790	6.750	*8.530	6.440	10,81 m
1,5 m	kg					*19.530	*19.530	*17.230	14.660	*13.580	10.720	*11.470	8.280	*10.150	6.600	*9.030	6.340	10,78 m
GN	kg			*7.070	*7.070	*19.890	*19.890	*18.550	14.100	*14.500	10.350	*12.030	8.050	10.080	6.500	*9.850	6.460	10,54 m
-1,5 m	kg	*9.180	*9.180	*13.240	*13.240	*25.250	21.330	*19.010	13.850	*14.900	10.150	*12.210	7.930			*10.650	6.850	10,07 m
-3,0 m	kg	*15.440	*15.440	*20.480	*20.480	*24.660	21.470	*18.560	13.850	*14.600	10.140	*11.680	7.980			*11.030	7.640	9,33 m
-4,5 m	kg			*30.170	*30.170	*22.170	21.880	*16.950	14.080	*13.150	10.340					*11.320	9.180	8,25 m
-6,0 m	kg					*17.550	*17.550	*13.180	*13.180							*11.200	*11.200	6,66 m

Rijwerk: MVLC type

SK500LC-10		Giek: 6,3 m		Graafarm: 2,4 m		Zonder bak		Contragewicht: 9.800 kg		Rups: 600 mm (Heavy Lift)		Bij maximaal bereik		Radius
B	A	3,0 m		4,5 m		6,0 m		7,5 m						
	9,0 m	kg									*13.770	*13.770		
7,5 m	kg									11.820	*11.820			7,16 m
6,0 m	kg					*14.060	*14.060	12.970	11.890	10.970	10.570			8,03 m
4,5 m	kg					*15.780	*15.780	*13.570	11.550	*10.650	9.410			8,55 m
3,0 m	kg					*17.710	15.250	14.470	11.140	10.710	8.880			8,78 m
1,5 m	kg					*19.110	14.650	15.220	10.810	*11.130	8.800			8,74 m
GN	kg					*19.550	14.380	15.430	10.640	*12.010	9.190			8,44 m
-1,5 m	kg			24.610	22.200	18.810	14.400	*14.520	10.730	*13.350	10.210			7,84 m
-3,0 m	kg	*27.120	*27.120	21.300	21.300	*16.260	14.760			12.890	12.500			6,86 m

Opmerkingen:

1. Probeer geen lasten te heffen of vast te houden die het hefvermogen voor de aangegeven hefpuintradiussen en hoogtes overschrijden. Het gewicht van alle accessoires samen moet worden afgetrokken van de bovenvermelde hefvermogens.
2. De hefvermogens gelden voor een machine die op een vlakke, stevige en egale ondergrond staat. De gebruiker moet rekening houden met werkomstandigheden, zoals een zachte of oneffen ondergrond, niet-horizontale omstandigheden, zijwaartse belasting, plotseling stilhouden van lading, gevaarlijke omstandigheden, ervaring van personeel enz.
3. Bovenkant graafarm gedefinieerd als hefpuint.
4. De bovengenoemde hefvermogens voldoen aan de ISO 10567 norm. Ze blijven onder 87% van het hydraulisch hefvermogen of 75% van het kantelmoment. Hefvermogens die gemarkeerd zijn met een asterisk (*) worden eerder begrensd door het hydraulisch vermogen dan door het kantelmoment.
5. De machinist moet volledig bekend zijn met de inhoud van de gebruikers- en onderhoudshandleiding alvorens deze machine te bedienen. De voorschriften voor het veilig bedienen van de uitrusting moeten te allen tijde worden opgevolgd.
6. De hefvermogens gelden alleen voor machines in de staat waarin ze werden geproduceerd en uitgerust door KOBELCO CONSTRUCTION MACHINERY CO., LTD.

STANDAARDUITRUSTING

MOTOR

- HINO P11C-VN, dieselmotor met turbocharger en intercooler
- Automatische toerentalverlaging
- Auto Idle Stop (AIS)
- Accu's (2 x 12 V - 176 Ah)
- Startmotor (24 V - 5 kW), dynamo 60 A
- Motor schakelt automatisch uit bij lage motoroliedruk
- Carter met aftapkraan
- LuchtfILTER met dubbel element
- Brandstofpomp

BEDIENING

- Keuzetoets werkmodus (H-, S- en ECO-modus)
- Power Boost
- Heavy Lift
- Hefset (slangbreuk beveiliging giek en graafarm + haak) uitgezonderd ME-uitvoering
- Extra knipschaar- en brekerleidingen (proportioneel handbediend) uitgezonderd ME-uitvoering.

ZWENKSYSTEEM EN RIJSYSTEEM

- Zwenkventiel met schokpreventie
- Systeem voor rechthoekig rijden
- Twee rijsnelheden met automatische terugschakeling
- Afgedichte en gesmeerde rupsschakels
- Rupsspanners met vetcilinders
- Automatische zwenkrem

HYDRAULISCH SYSTEEM

- Herstelsysteem graafarm
- Automatisch opwarmingssysteem
- Aluminium hydraulische oliekoeler
- Hydraulische vloeistoffilter met verstoppingsdetector
- Snelwisselleiding (uitgezonderd ME-uitvoering)

SPIEGELS, LICHTEN EN CAMERA'S

- Achteruitkijkspiegel
- Drie werklichten voor
- Camera aan de rechter- en achterkant

CABINE EN BEDIENING

- Twee voorgestuurde bedieningshendels
- Claxon, elektrisch
- Cabineverlichting (binnen)
- Bagagebak
- Grote bekerhouder
- Verwijderbare, tweedelige vloermat
- Hoofdsteun
- Handgrepen
- Ruitenwisser met intervalschakeling en dubbele ruitensproeier
- Dakraam
- Getint veiligheidsglas
- Opschuifbare voorruit met uitneembaar onderste deel
- Overzichtelijke multi-display kleurenmonitor
- Automatische airconditioning
- Veiligheidshamer
- Verwarmde stoel met luchtvering
- AM/FM-stereoradio met luidspreker
- USB
- TOP-bescherming (ISO 10262:1998)
- Remote machine monitoring system "KOMEXS"
- Hijsogen

OPTIONELE UITRUSTING

- ME-uitvoering
- Verschillende optionele graafarmen
- Groot assortiment rupsplaten
- Additionele kettinggeleider
- Twee cabinelichten
- Stoel met mechanische vering (optioneel voor uitvoering met knipschaar- en brekerleidingen)
- Regenskap (kan de werking van de bak hinderen)
- Bescherming cabine
- Snelwisselleiding (ME-uitvoering)
- Rijalarm
- Onderste afdekplaat
- Functie voor aanpassen hydraulische druk voor leidingen van knipschaar en breker
- Hefset (slangbreuk beveiliging giek en graafarm + haak) (ME-uitvoering)

N.B.: De standaard en optionele uitrusting kunnen variëren. Neem contact op met uw KOBELCO-dealer voor details.

N.B.: In deze brochure kunnen uitrustingsstukken en opties worden vermeld die niet in uw regio verkrijgbaar zijn. Ook kunnen er foto's in staan van machines met specificaties die afwijken van de machines die worden verkocht in uw regio. Neem contact op met de dichtstbijzijnde KOBELCO-dealer voor informatie over door u gewenste onderdelen. Aangezien wij continu productverbeteringen doorvoeren, kunnen alle ontwerpen en specificaties gewijzigd worden zonder kennisgeving vooraf. Copyright **KOBELCO CONSTRUCTION MACHINERY CO., LTD.** Geen enkel onderdeel van deze brochure mag zonder toestemming op enige wijze worden verveelvuldigd.

KOBELCO CONSTRUCTION MACHINERY EUROPE B.V.

Veluwezoom 15
1327 AE Almere
Nederland
www.kobelco-europe.com

Richt uw vragen aan: